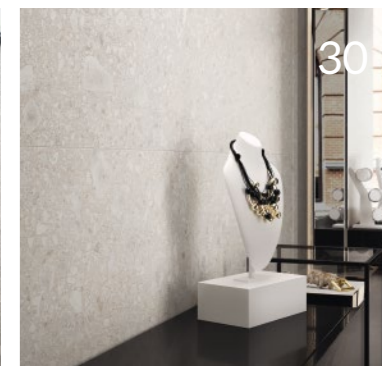
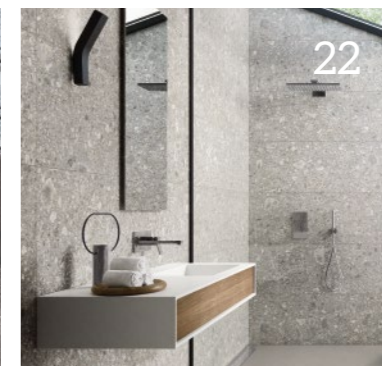
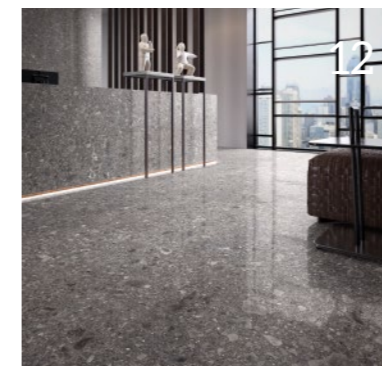
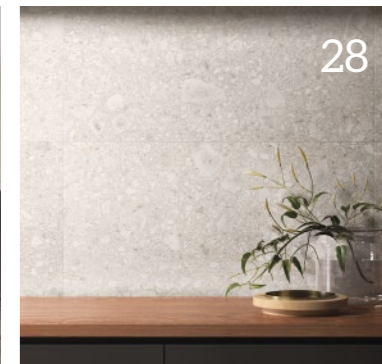
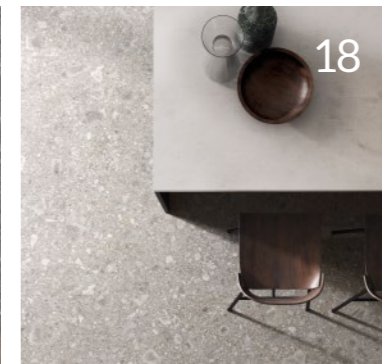
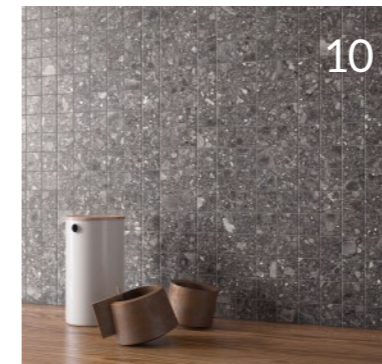
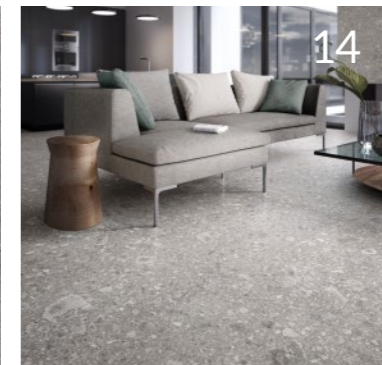
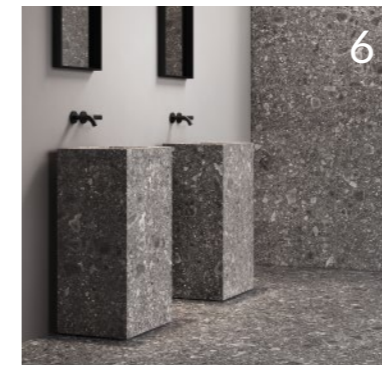
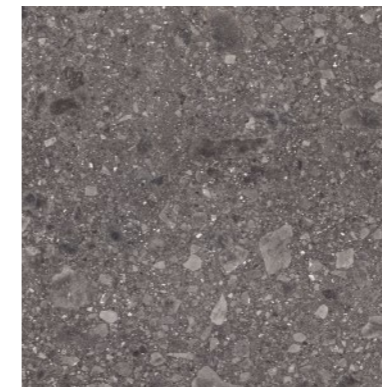


lombarda



NERO

GRIGIO

BIANCO

Funzione e armonia secondo natura.
 Lombarda arricchisce l'architettura contemporanea con una collezione ispirata al ceppo di Gré, pietra simbolo dei palazzi milanesi del '900. L'estetica forte e carismatica delle superficie della Lombarda, conferma la vocazione tecnica di Ergon, e porta nella progettazione d'interni pubblici e privati uno stile ricco di significato e di prestigio.
 Nel segno di un design esclusivo, la materia ceramica armonizza le forme dell'architettura.
 Lombarda si sviluppa in tre colori, nella finitura lappata e naturale, ispirando nuovi percorsi progettuali, dove eleganza e funzionalità s'incontrano.

*Functional and attractive, Nature's way.
 Lombarda expands the potential of contemporary architecture with a collection inspired by Ceppo di Gré, the stone used for Milan's most iconic 20C buildings. With the striking, charismatic Lombarda, Ergon confirms its technical excellence and offers a style rich in meaning and prestige for the design of public and private interiors.
 The ceramic covering harmonises architectural forms to realise exclusive design projects. Lombarda is available in three colours, in semi-polished and natural finishes, and inspires new architectural approaches where elegance and practicality meet.*



SURFACES
 naturale
 lappato

60x120 23 ^{5/8} "x47 ^{1/4} " Bianco Grigio	60x60 23 ^{5/8} "x23 ^{5/8} " 60x60 23 ^{5/8} "x23 ^{5/8} " 20MM Grigio	45x90 17 ^{11/16} "x35 ^{7/16} "	90x90 35 ^{7/16} "x35 ^{7/16} "
40x120 23 ^{3/4} "x47 ^{1/4} " 20MM Grigio	30x60 11 ^{13/16} "x23 ^{5/8} "		

SIZES

La fonction et l'harmonie d'après nature.
 Lombarda magnifie l'architecture contemporaine avec une collection inspirée du Ceppo di Gré, une pierre fort utilisée dans les constructions milanaises du XXe siècle. Avec l'esthétique forte et charismatique de ses finitions, Lombarda affirme la vocation technique d'Ergon et dote les intérieurs publics et privés d'un style prestigieux et éloquent. Sous le signe d'un design exclusif, la matière céramique harmonise les formes de l'architecture.
 Lombarda se décline en trois couleurs, en finition rodée et naturelle, promettant des nouveaux parcours conceptuels, où se rencontrent l'élégance et la fonctionnalité.

Funcionalidad y armonía como en la naturaleza.
 Lombarda enriquece la arquitectura contemporánea con una colección inspirada en la piedra Ceppo di Gré, símbolo de los edificios milaneses del siglo XX. La estética recia y carismática de las superficies Lombarda confirma la vocación técnica de Ergon y aporta a la proyección de interiores públicos y privados un estilo lleno de significado y de prestigio. De acuerdo con un diseño exclusivo, la materia cerámica armoniza las formas de la arquitectura.
 Lombarda se desarrolla en tres colores, en los acabados esmerilado y natural, inspirando nuevos caminos proyectivos en los que se alían la elegancia y la funcionalidad.

Natürliche Funktionalität und Harmonie.
 Lombarda bereichert die moderne Architektur mit einer Kollektion, die vom Gestein Ceppo di Gré inspiriert ist, das die Mailänder Stadthäuser des 20. Jahrhunderts kennzeichnet. Die charakterstarke, charismatische Ästhetik der Kollektion Lombarda bestätigt die technische Ausrichtung von Ergon und verleiht privaten und öffentlichen Interieurs einen markanten, prestigereichen Stil. Im Zeichen eines exklusiven Designs bringt das keramische Material die architektonischen Formen in Einklang.
 Lombarda ist in drei Farben in der Oberfläche geläpft und natürlich erhältlich. Die Kollektion inspiriert zu neuen Gestaltungskonzepten, in denen sich Eleganz und Funktionalität begegnen.

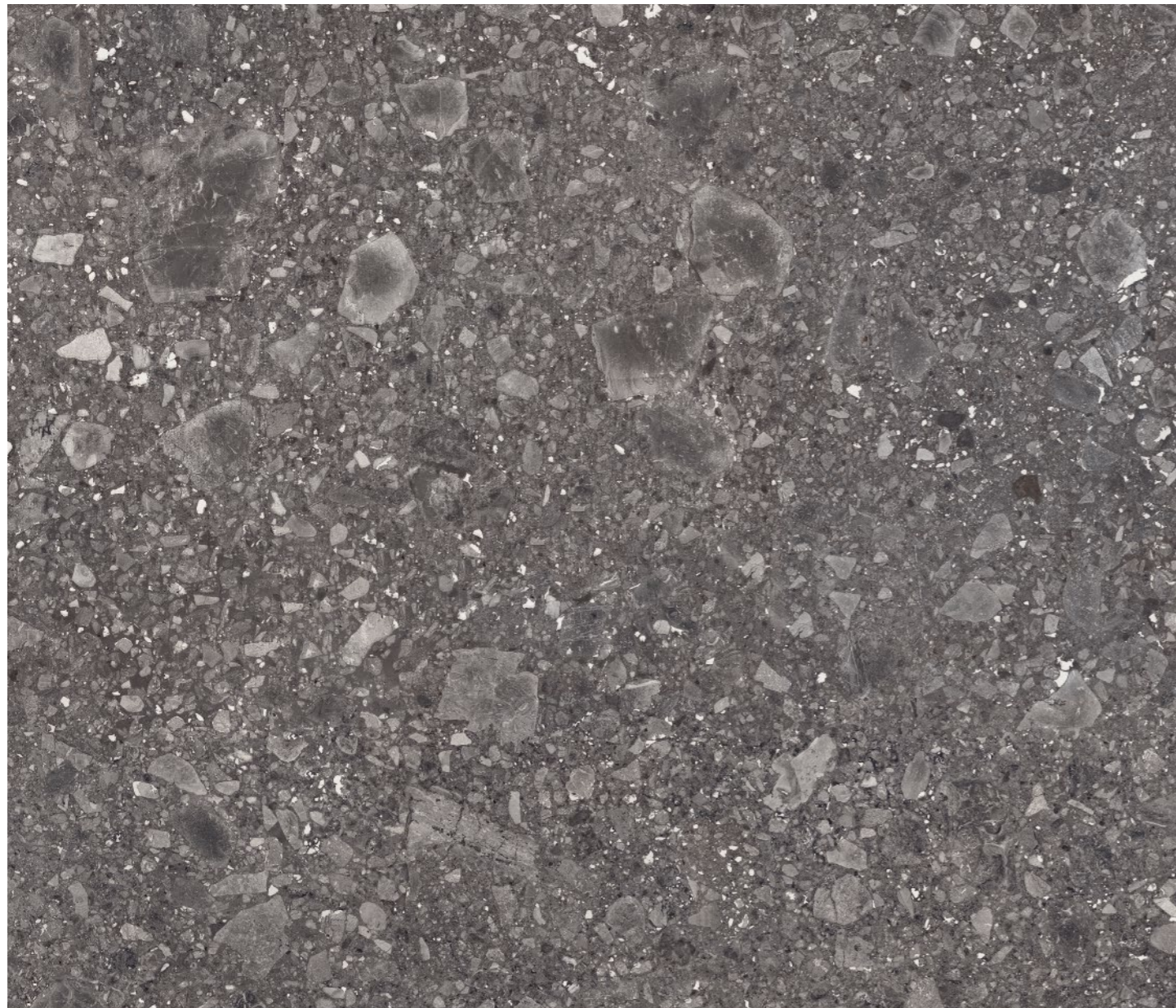
Функциональность и гармония в согласии с природой.
 Современная архитектура дополняется новой коллекцией Lombarda, источником вдохновения для которой стал характерный для зданий Милана XX века камень чеппо ди Гре. Сильное и выразительное оформление поверхности коллекции Lombarda подтверждает технологическое призвание Ergon и привносит в дизайн общественных и частных интерьеров выразительный и престижный стиль. Выражая эксклюзивный дизайн, керамический материал гармонично сливается с архитектурными формами.
 Lombarda предлагает три цвета с шлифованной и натуральной отделкой и создает новый подход к проектам, в которых элегантность сочетается с функциональностью.

lombarda

lombarda



NERO NAT. RETT. 60X60 - 23 5/8" X 23 5/8"
NERO NAT. RETT. 30X60 - 11 13/16" X 23 5/8"





10/11

lombarda / nero

NERO NAT. RETT. 60X60 - 23^{5/8}" X 23^{5/8}"
NERO NAT. RETT. 30X60 - 11^{13/16}" X 23^{5/8}"
MOSAICO 30X30 - 11^{13/16}" X 11^{13/16}"



NERO LAPP. RETT. 90X90 - 35^{7/16}" X 35^{7/16}"
NERO NAT. RETT. 90X90 - 35^{7/16}" X 35^{7/16}"
NERO NAT. RETT. 45X90 - 17^{11/16}" X 35^{7/16}"



GRIGIO NAT. RETT. 90X90 - 35^{7/16}" X 35^{7/16}"
GRIGIO NAT. RETT. 45X90 - 17^{11/16}" X 35^{7/16}"







20/21

GRIGIO LAPP. RETT. 60X60 - 23^{5/8}" X 23^{5/8}"
GRIGIO NAT. RETT. 30X60 - 11^{13/16}" X 23^{5/8}"



22/23



GRIGIO NAT. RETT. 90X90 - 35^{7/16}" X 35^{7/16}"
GRIGIO NAT. RETT. 45X90 - 17^{11/16}" X 35^{7/16}"

lombarda / grigio

BIANCO LAPP. RETT. 90X90 - 35^{7/16}" X 35^{7/16}"
BIANCO NAT. RETT. 30X60 - 11^{13/16}" X 23^{5/8}"





28/29

BIANCO NAT. RETT. 45X90 - 17^{11/16}" X 35^{7/16}"



lombarda / bianco





BIANCO NAT. RETT. 90X90 - 35^{7/16}" X 35^{7/16}"

BIANCO NAT. RETT. 45X90 - 17^{11/16}" X 35^{7/16}"







lombarda

20MM

ESTETICA E PRESTAZIONI

Lombarda 20MM assicura l'equilibrio ideale tra ricercatezza estetica e prestazioni tecniche elevate nelle più svariate ambientazioni esterne. Alla possibilità di realizzare percorsi, camminamenti e altre soluzioni progettuali outdoor in piena armonia con l'ambiente circostante e in assoluta continuità con gli spazi interni, si aggiunge la garanzia di impiego di un materiale eccezionalmente resistente ai carichi e a tutti i tipi di agenti atmosferici. Facile da posare a secco su erba, sabbia e ghiaia, **Lombarda 20MM** può essere incollato anche su massetto, permettendo di realizzare pavimentazioni carrabili o altre soluzioni nell'ambito di spazi commerciali e pubblici soggetti a elevato traffico e si presta alla perfezione alla realizzazione di pavimenti sopraelevati.

Lombarda 20MM è la soluzione ideale per progettare con stile, senza rinunciare alle esigenze tecniche richieste dall'architettura contemporanea.

HIGH-PERFORMING GOOD LOOKS

Lombarda 20MM delivers the ideal combination of exquisite appearance and outstanding technical performances in the most widely varying outdoor locations. Paths, pavements and other outdoor solutions that merge perfectly into the surrounding environment and seamlessly continue indoor design schemes can be created with a material offering exceptional resistance to loads, weather and other atmospheric factors. Easily installed dry on grass, sand and gravel, **Lombarda 20MM** can also be glued to concrete screeds for vehicle-resistant pavings, or for other projects in commercial or public contexts with heavy traffic, and is perfect for raised floors. **Lombarda 20MM** enables stylish design solutions while meeting all the technical demands of contemporary architecture.



ESTÉTICA Y PRESTACIONES

Lombarda 20MM asegura el equilibrio ideal entre refinamiento estético y prestaciones técnicas elevadas en las más diversas ambientaciones exteriores. A la posibilidad de realizar carriles, caminos y otras soluciones proyectivas exteriores en plena armonía con el entorno y dando continuidad a los espacios interiores, se suma la garantía de uso de un material excepcionalmente resistente a las cargas y a toda clase de agentes atmosféricos. Fácil de colocar en seco sobre hierba, arena y grava, **Lombarda 20MM** también se puede encolar sobre la capa de relleno, permitiendo disponer pavimentaciones transitables u otras soluciones en el ámbito de espacios comerciales y públicos sometidos a un tráfico intenso y se presta a la perfección a la realización de pavimentos sobreelevados. **Lombarda 20MM** es la solución ideal para proyectar con estilo, sin renunciar a las exigencias técnicas requeridas por la arquitectura contemporánea.

ЭФФЕКТНАЯ ЭСТЕТИКА И ВЫСОКИЕ ХАРАКТЕРИСТИКИ

Lombarda 20MM гарантирует достижение идеального равновесия между эстетической изысканностью и высокими техническими характеристиками в самых разнообразных наружных оформлениях. К возможности создания дорожек, тротуаров и других проектных решений для наружных пространств в полной гармонии с окружающей средой и с полной взаимопреимственностью с внутренними пространствами добавляется гарантия использования материала, который чрезвычайно устойчив к нагрузкам и всем типам атмосферного воздействия. Материал **Lombarda 20MM** легко укладывается всухую на траву, песок и щебень, а также его можно наклеивать на бетонную стяжку, что позволяет изготавливать полы, пригодные для движения транспортных средств, или же другие решения на торговых и общественных объектах с высокой интенсивностью движения, а кроме того, он может великолепно использоваться для изготовления фальшполов. **Lombarda 20MM** - это наилучшее решение для проектирования с хорошим стилем, не отказываясь от технических потребностей, которые востребованы современной архитектурой.



ESTHÉTIQUE ET PERFORMANCE

Lombarda 20MM instaure l'équilibre idéal entre raffinement esthétique et haute performance technique dans les contextes les plus disparates. Il est ainsi possible de réaliser des parcours, des cheminements et d'autres projets extérieurs en totale harmonie avec le milieu environnant et en continuité visuelle avec l'intérieur. De plus, la matière assure une résistance exceptionnelle aux charges et à tous les agents atmosphériques. Facile à poser à sec sur gazon, sur sable et sur gravier, **Lombarda 20MM** se colle aussi sur chape pour composer des sols carrossables ou d'autres solutions dans les espaces commerciaux et publics exposés à trafic intense. Le produit convient également parfaitement à la mise en place de planchers surélevés. **Lombarda 20MM** est le nec plus ultra pour donner corps à des projets de classe, tout en remplissant les critères techniques de l'architecture contemporaine.

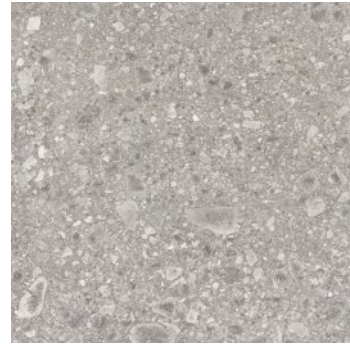


ÄSTHETIK UND LEISTUNGEN

Lombarda 20MM gewährleistet den perfekten Einklang zwischen ausgefeilter Ästhetik und hohen technischen Leistungen in verschiedensten Außenräumen. Die Möglichkeit zu Gestaltungslösungen für den Außenbereich wie etwa Fahr- und Gehwege, die sich harmonisch in die Umgebung einfügen und eine nahtlose optische Einheit mit den Innenräumen bilden, ist mit der Garantie eines außergewöhnlich belastungsfähigen und witterungsbeständigen Materials verbunden. Leicht verlegbar im Gras-, Sand- oder Kiesbett, kann **Lombarda 20MM** auch auf Estrich verklebt werden. Die Kollektion eignet sich nicht nur für Bodenbeläge oder andere Lösungen in stark frequentierten gewerblichen und öffentlichen Bereichen, sondern ist auch zur Erstellen von Doppelböden perfekt. **Lombarda 20MM** ist die ideale Lösung für eine stilichere Gestaltung und erfüllt die technischen Anforderungen der modernen Architektur.



GRIGIO



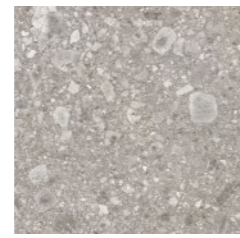
90x90 - 35^{7/16}"x35^{7/16}"
E06P Grigio Nat. Rett. **U₄P₃E₃C₂** ● 91
E076 Grigio Lapp. Rett. ● 98



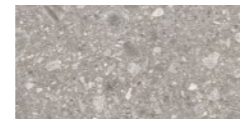
45x90 - 17^{11/16}"x35^{7/16}"
E06K Grigio Nat. Rett. **U₄P₄E₃C₂** ● 77
E071 Grigio Lapp. Rett. ● 87



60x120 - 23^{5/8}"x47^{1/4}"
EG89 Grigio Nat. Rett. ● 89

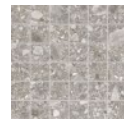


60x60 - 23^{5/8}"x23^{5/8}"
E06F Grigio Nat. Rett. **U₄P₄₊E₃C₂** ● 73
E06X Grigio Lapp. Rett. ● 83



30x60 - 11^{13/16}"x23^{5/8}"
E06A Grigio Nat. Rett. **U₄P₄E₃C₂** ● 66
E06T Grigio Lapp. Rett. ● 74

Mosaico 5x5*
 Tessera - Chip 4,8x4,8 - 1^{7/8}"x1^{7/8}"



30x30 - 11^{13/16}"x11^{13/16}"
E0JZ Grigio Nat. ● 131
E0K3 Grigio Lapp. ● 134

Listelli sfalsati*



30x60 - 11^{13/16}"x23^{5/8}"
EDH9 Grigio Nat. ● 113
EDHE Grigio Lapp. ● 118

* Su rete in fibra - On fibre mesh backing - Sur filet en fibre de verre - Auf Glasfasernetz - Sobre malla de fibra - На волоконной сетке

20MM

20MM

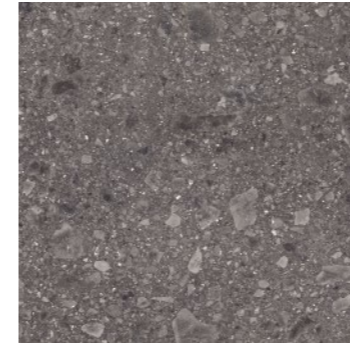


40x120 - 15^{3/4}"x47^{1/4}"
EG8E Grigio Nat. Rett. ● 118

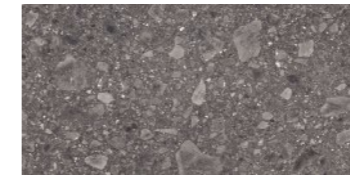


60x60 - 23^{5/8}"x23^{5/8}"
EG8C Grigio Nat. Rett. **U₄P₃E₃C₂F₊** ● 97

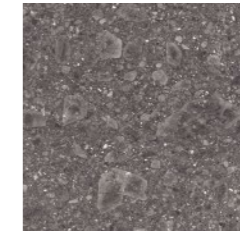
NERO



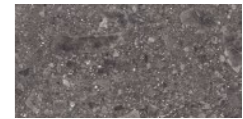
90x90 - 35^{7/16}"x35^{7/16}"
E06Q Nero Nat. Rett. **U₄P₃E₃C₂** ● 91
E077 Nero Lapp. Rett. ● 98



45x90 - 17^{11/16}"x35^{7/16}"
E06L Nero Nat. Rett. **U₄P₄E₃C₂** ● 77
E072 Nero Lapp. Rett. ● 87

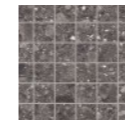


60x60 - 23^{5/8}"x23^{5/8}"
E06G Nero Nat. Rett. **U₄P₄₊E₃C₂** ● 73
E06Y Nero Lapp. Rett. ● 83



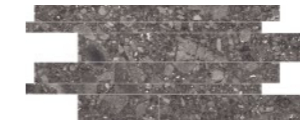
30x60 - 11^{13/16}"x23^{5/8}"
E06C Nero Nat. Rett. **U₄P₄E₃C₂** ● 66
E06U Nero Lapp. Rett. ● 74

Mosaico 5x5*
 Tessera - Chip 4,8x4,8 - 1^{7/8}"x1^{7/8}"



30x30 - 11^{13/16}"x11^{13/16}"
E0K0 Nero Nat. ● 131
E0K4 Nero Lapp. ● 134

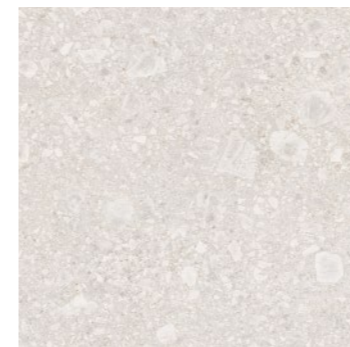
Listelli sfalsati*



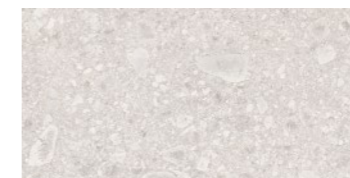
30x60 - 11^{13/16}"x23^{5/8}"
EDHA Nero Nat. ● 113
EDHF Nero Lapp. ● 118

* Su rete in fibra - On fibre mesh backing - Sur filet en fibre de verre - Auf Glasfasernetz - Sobre malla de fibra - На волоконной сетке

BIANCO



90x90 - 35^{7/16}"x35^{7/16}"
E06N Bianco Nat. Rett. **U₄P₃E₃C₂** ● 91
E075 Bianco Lapp. Rett. ● 98



45x90 - 17^{11/16}"x35^{7/16}"
E06J Bianco Nat. Rett. **U₄P₄E₃C₂** ● 87
E070 Bianco Lapp. Rett. ● 77



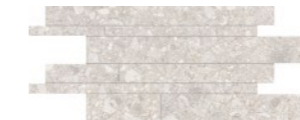
60x120 - 23^{5/8}"x47^{1/4}"
EJ58 Bianco Nat. Rett. ● 89

Mosaico 5x5*
 Tessera - Chip 4,8x4,8 - 1^{7/8}"x1^{7/8}"

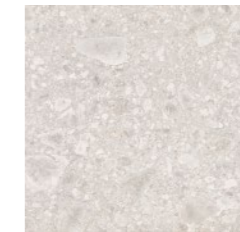


30x30 - 11^{13/16}"x11^{13/16}"
E0JY Bianco Nat. ● 131
E0K2 Bianco Lapp. ● 134

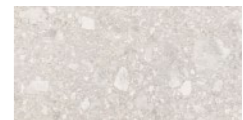
Listelli sfalsati*



30x60 - 11^{13/16}"x23^{5/8}"
EDH8 Bianco Nat. ● 113
EDHD Bianco Lapp. ● 118



60x60 - 23^{5/8}"x23^{5/8}"
E06E Bianco Nat. Rett. **U₄P₄₊E₃C₂** ● 73
E06W Bianco Lapp. Rett. ● 83



30x60 - 11^{13/16}"x23^{5/8}"
E069 Bianco Nat. Rett. **U₄P₄E₃C₂** ● 66
E06S Bianco Lapp. Rett. ● 74

* Su rete in fibra - On fibre mesh backing - Sur filet en fibre de verre - Auf Glasfasernetz - Sobre malla de fibra - На волоконной сетке

PEZZI SPECIALI

Trims | Pieces Speciales | Formteile | Piezas Especiales | Специальные Изделия

	Dimensione Size				Fascia di prezzo Price band			
	Nat. Rett. 7x60 - 2 ^{3/4} "x23 ^{5/8} " Pcs. Box 14 - LM x Box 8,40	E0HV	E0HW	E0HX	● 16			
Battiscopa - Skirting	Nat. Rett. 4,6x90 - 1 ^{13/16} "x35 ^{7/16} " Pcs. Box 8 - LM x Box 7,20	E0HZ	E0J0	E0J1	● 23			
Gradino - Stair Tread	Nat. Rett. 33x60 - 12 ^{15/16} "x23 ^{5/8} " Pcs. Box 4 - LM x Box 2,40	E0J3	E0J4	E0J5	● 56			
	Nat. Rett. 33x60x3,2x3,2 - 12 ^{15/16} "x23 ^{5/8} "x1 ^{1/4} "x1 ^{1/4} " Pcs. Box 4 - LM x Box 2,40	E0J7	E0J8	E0J9	● 89			
Gradone - Step	Lapp. Rett. 33x60x3,2x3,2 - 12 ^{15/16} "x23 ^{5/8} "x1 ^{1/4} "x1 ^{1/4} " Pcs. Box 4 - LM x Box 2,40	E0JC	E0JD	E0JE	● 95			
	Nat. Rett. 33x60x3,2x3,2 - 12 ^{15/16} "x23 ^{5/8} "x1 ^{1/4} "x1 ^{1/4} " Pcs. Box 4 - LM x Box 2,40	DX E0JG	SX E0JL	DX E0JH	SX E0JM	DX E0JJ	SX E0JN	● 129
Angolare Dx Sx Corner Tile Dx Sx	Lapp. Rett. 33x60x3,2x3,2 - 12 ^{15/16} "x23 ^{5/8} "x1 ^{1/4} "x1 ^{1/4} " Pcs. Box 4 - LM x Box 2,40	DX E0JQ	SX E0JU	DX E0JR	SX E0JV	DX E0JS	SX E0JW	● 133

20MM	Dimensione Size		Fascia di prezzo Price band	
	Nat. Rett. 33x60x5 - 12 ^{15/16} "x23 ^{5/8} "x1 ^{15/16} " Pcs. Box 2 - LM x Box 1,20	EG8Q	● 99	
Gradone - Step	Nat. Rett. 33x120x5 - 12 ^{15/16} "x47 ^{1/4} "x1 ^{15/16} " Pcs. Box 1 - LM x Box 1,20	EG8S	● 139	
	Nat. Rett. 33x60x5 - 12 ^{15/16} "x23 ^{5/8} "x1 ^{15/16} " Pcs. Box 2 - LM x Box 1,20	DX EG8U	SX EG8Y	● 129
Angolare Dx Sx Corner Tile Dx Sx	Nat. Rett. 33x120x5 - 12 ^{15/16} "x47 ^{1/4} "x1 ^{15/16} " Pcs. Box 1 - LM x Box 1,20	DX EG8W	SX EG90	● 146
	Nat. Rett. 33x60x2,5 - 12 ^{15/16} "x23 ^{5/8} "x1 ^{15/16} " Pcs. Box 2 - LM x Box 1,20	EG92	● 99	
Terminale - Endingpiece	Nat. Rett. 33x120x2,5 - 12 ^{15/16} "x47 ^{1/4} "x1 ^{15/16} " Pcs. Box 1 - LM x Box 1,20	EG94	● 139	
	Nat. Rett. 33x60x2,5 - 12 ^{15/16} "x23 ^{5/8} "x1 ^{15/16} " Pcs. Box 2 - LM x Box 1,20	DX EG96	SX EG9A	● 129
Ang. Terminale Dx Sx Endingpiece Corner Dx Sx	Nat. Rett. 33x120x2,5 - 12 ^{15/16} "x47 ^{1/4} "x1 ^{15/16} " Pcs. Box 1 - LM x Box 1,20	DX EG98	SX EG9D	● 146
	Nat. Rett. 33x60 - 12 ^{15/16} "x23 ^{5/8} " Pcs. Box 2 - LM x Box 1,20	EG8G	● 86	
Gradino - Stair Tread	Nat. Rett. 33x120 - 12 ^{15/16} "x47 ^{1/4} " Pcs. Box 1 - LM x Box 1,20	EG8J	● 137	
	Nat. Rett. 16,5x60 - 6 ^{1/2} "x23 ^{5/8} " Pcs. Box 2 - LM x Box 1,20	EG8L	● 35	
Alzata - Riser	Nat. Rett. 16,5x120 - 6 ^{1/2} "x47 ^{1/4} " Pcs. Box 1 - LM x Box 1,20	EG8N	● 58	

CARATTERISTICHE TECNICHE

Technical Features - Caracteristiques Techniques - Technische Eigenschaften
Technische Eigenschaften - Caracteristicas Tecnicas - Технические Характеристики

NORMA
Standard - Norme
Norm - Norma - Норма

VALORI
Value - Valeur
Vorgabe - Valor - Средние

ASSORBIMENTO D'ACQUA (VALORE MEDIO IN %) Water absorption (Average value expressed in %) - Absorption d'eau (Valeur moyenne en %) Wasseraufnahme (Durchschnittswert in %) - Absorción de agua (Valor medio en %) Поглощение воды	UNI EN ISO 10545/3 ASTM C373	CONFORME COMPLIANT
RESISTENZA ALLA FLESSIONE Modulus of rupture - Resistance a la flexion - Biegefestigkeit Resistencia a la flexion - Прочность на изгиб	SPESSORE UNI EN ISO 10545/4	10 mm ≥ 45 N/mm ² 20MM ≥ 45 N/mm ²
FORZA DI ROTTURA Breaking strength - Résistance à la rupture - Bruchlast - Resistencia a la rotura - Разрывное усилие	UNI EN ISO 10545/4 ASTM C648	≥ 2000 N 400 Lbs ≥ 12000 N 2500 Lbs
RESISTENZA AL GELO Frost resistance - Résistance au gel - Frostbeständigkeit Resistencia a las heladas - Морозостойкость	UNI EN ISO 10545/12 ASTM C1026	CONFORME UNAFFECTED
RESISTENZA CHIMICA AD ALTE E BASSE CONCENTRAZIONI DI ACIDI E BASI Chemical resistance to high and low acid and basic concentrations Résistance chimique aux hautes et basses concentrations d'acides et de bases Chemikalienfestigkeit bei hohen und niedrigen Konzentrationen von Säuren und Basen Resistencia química con concentraciones altas y bajas de ácidos y bases Химическая стойкость к высоким и низким концентрациям кислот и щелочей	UNI EN ISO 10545/13 ASTM C-650	A - LA - HA UNAFFECTED
RESISTENZA ALLE MACCHIE Stain resistance - Résistance aux taches - Fleckenbeständigkeit Resistencia a las manchas - Стойкость к образованию пятен	UNI EN ISO 10545/14	5
COEFFICIENTE DI ATTRITO Slip resistance Coefficient de glissement Rutschfestigkeit Barfußbereich Coeficiente de atrito medio Коэффициент трения		NAT. DIN 51130 DIN 51097 ANSI A 137.1 - 2012 DCOF (Section 9.6) B.C.R.A. AS 4586: 2013 Slip resistance classification of new pedestrian surface materials BS 7976-2: 2002 Pendulum testers ENV 12633-2006 Method of determination of unpolished and polished slip/ skid resistance value

Per maggiori chiarimenti sui dati tecnici e sulla garanzia consultare il catalogo generale in vigore. - For further information on technical specifications, please consult our up-dated general catalogue. - Pour toutes informations supplémentaires sur les données techniques et sur les garanties, veuillez consulter le catalogue general en vigueur. - Für weitere Informationen über technische Daten und Garantie beziehen sie sich bitte auf den aktuellen Gesamtkatalog. - Para ulteriores informaciones sobre los datos tecnicos y la garantia, vease el catalogo general en vigor. - Более подробную информацию о технических данных и гарантии смотрите в действующем сводем катал.



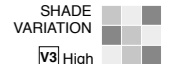
PRODUCT CERTIFIED
FOR LOW CHEMICAL
EMISSIONS
UL.COM/GG
UL 2818



放射性水平A类



Min. 7,5%



Formato Size Format Format Tamaño Формат cm	Spessore Thickness Epaisseur Stärke Espesor Толщина mm	Pz. x Mq. Pieces x Sqm Pcs / M ² Stk. x Qm Pzs x Mc. Шт x Кв.М.	Pz. x Scat. Pieces x Box Pcs / Bte Stk. x Krt. Pzs x Caja Шт x Кор.	Mq. x Scat. Sqm x Box M ² / Bte Qm x Krt. Mc. x Caja Кв.М. x Кор.	Peso x Scat. Weight x Box Poids / Bte Gewicht x Krt. Peso x Caja Вес x Кор. Kg	Scat. x Pal. Boxes x Pal. Bte / Pal. Krt. x Pal. Cajas x Pal. Кор. x Подд.	Mq. x Pal. Sqm x Pal. M ² / Pal. Qm x Pal. Mc. x Pal. Кв.М x Подд.	Peso x Pal. Weight x Pal. Poids / Pal. Gewicht x Pal. Peso x Pal. Вес x Подд. Kg
60x120 Naturale	10	1,39	2	1,440	32,85	36	51,84	1183
90x90 Naturale - Lappato	10	1,23	2	1,620	36,12	24	38,88	867
45x90 Naturale - Lappato	10	2,47	3	1,215	28,11	32	38,88	900
60x60 Naturale - Lappato	10	2,78	3	1,080	24,19	40	43,20	968
30x60 Naturale - Lappato	10	5,56	6	1,080	23,48	40	43,20	939,2
40x120 Naturale 20MM	20	2,08	1	0,480	22,00	48	23,04	1056
60x60 Naturale 20MM	20	2,78	2	0,720	32,80	32	23,04	1050
30x30 Mosaico 5X5 Naturale - Lappato	10	11,11	5	0,450	10,50	60	27,00	630
30x60 Listelli sfalsati Naturale - Lappato	10	5,56	4	0,720	17,60	30	21,60	528



A Brand of Emilceramica S.r.l. a socio unico



lombarda



Ergon is a brand of Emilceramica S.r.l. a socio unico	Sede Commerciale/ Amministrativa
emilgroup.it/ergon emilgroup.it	Via Ghiarola Nuova, 29 - 41042 Fiorano Modenese (Mo) Italy T +39 0536 835111 - info@emilceramicagroup.it