

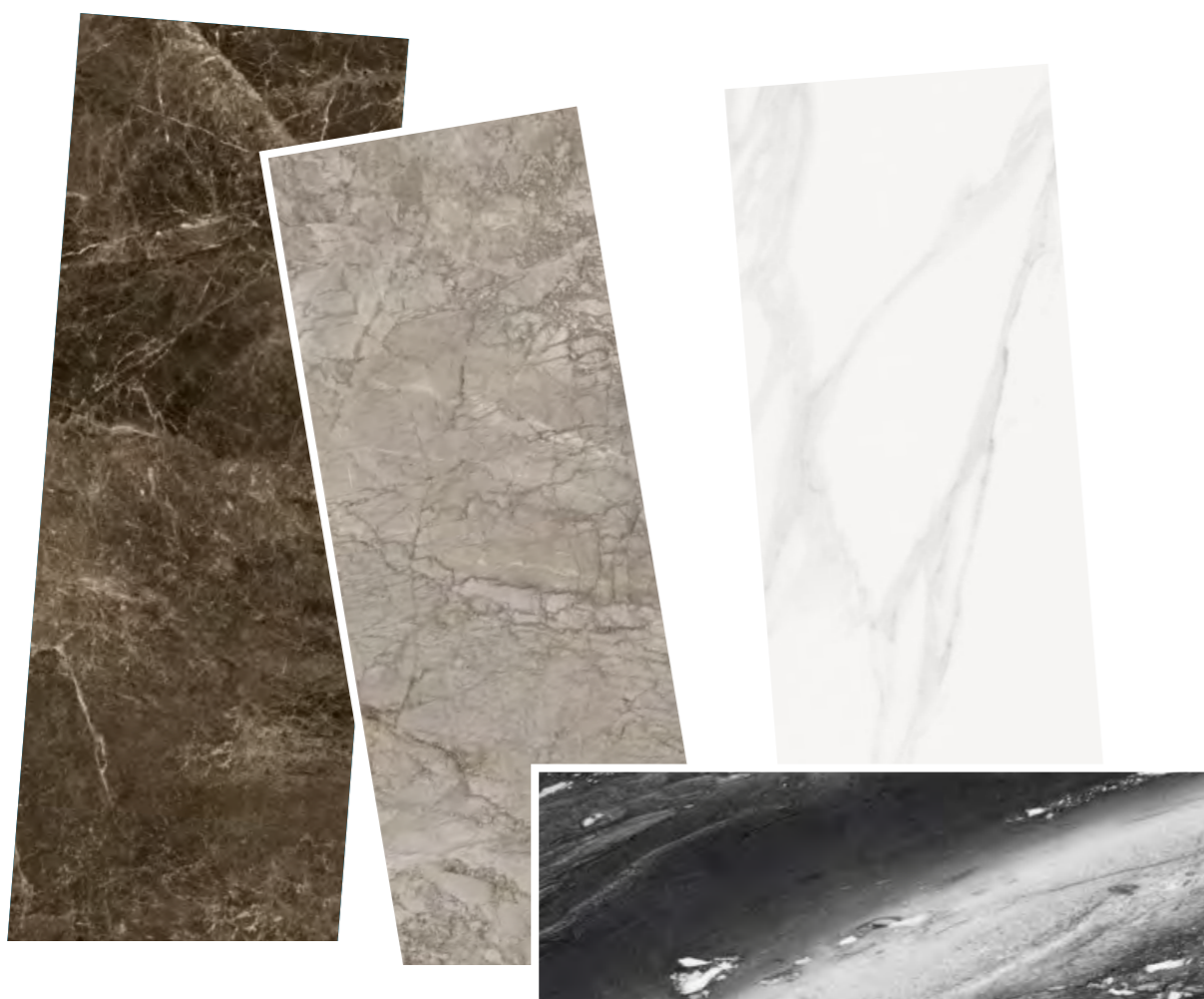
TELE *di* *Marmo*

EMIL  
CERAMICA

**TELE**<sub>DI</sub>  
*Marmi*



p. 04.....Statuario Michelangelo  
p. 20.....Frappuccino Pollock  
p. 34.....Breccia Braque  
p. 46.....Calacatta Renoir



La collezione **Tele di Marmo** è un omaggio a uno dei materiali più belli, nobili e durevoli capace di impreziosire lo spazio con eleganza e forza architettonica.

Il progetto di Emilceramica nasce dall'idea di rileggere in chiave contemporanea un materiale dal fascino intramontabile come il marmo, grazie a una scelta non convenzionale di formati, finiture ed elementi decorativi.

Quattro diversi marmi naturali e lappati che trovano la loro massima espressione nei formati delle grandi lastre, dove le venature diventano assolute protagoniste. Gli andamenti fluidi, le tonalità cromatiche e le sfumature in cadenza delle diverse vene, rendono le **Tele di Marmo** vere e proprie opere d'arte.

#### DECORI

Un apparato decorativo di mosaici arricchisce ulteriormente la serie consentendo massima versatilità di posa.

Interessante è la proposta dei mosaici con tessere romboidali piccole e grandi che possono essere posati in mix sia in verticale che in orizzontale a secondo del progetto e del look che si desidera realizzare.

Innovative le superfici che propongono pose alternative di porzioni di lastre di marmo: ad esempio, il seminato di tessere o il battuto di listelli, realizzati attraverso una accurata posa nella malta di piccole tessere o listelli rettangolari di marmo. L'effetto che si ottiene è una superficie più moderna, inusuale e dinamica.

Particolare è la superficie delle doghe di marmo accostate tra loro. Una soluzione in grado di sdrammatizzare l'aspetto più classico del marmo, andando a creare ambienti di grande impatto estetico.

Una collezione versatile che offre al progettista una serie infinita di soluzioni per design, formati, colori e apparati decorativi, per dar vita e forma a progetti architettonici tailor made.

*The **Tele di Marmo** collection is a tribute to one of the most beautiful, noble and durable materials, suitable for embellishing spaces with elegance and architectural strength.*

*Emilceramica's design came from the idea of reinterpreting in contemporary key a material of timeless charm: marble, through an unconventional choice of sizes, finishes and decorative elements.*

*Four different natural and semi-polished marbles find their highest expression in the sizes of the large slabs, where the vein patterning becomes the absolute star. The fluid trends, colour shades and nuances in step with the different veins make the **Tele di Marmo** fully-fledged works of art. The surfaces are innovative, offering alternative*

*installations of the marble slab portions: for example, the "seminato di tessere" or the "battuto di listelli", created by carefully laying tiny dots or rectangular marble strips in mortar. The effect obtained consists of the most modern, unusual and dynamic surfaces.*

*One particular detail is the surface of the marble slats combined between them. This solution is able to minimise the more classical aspect of marble, thus creating environments with great aesthetic impact.*

*A versatile collection that offers to the designer an infinite series of solutions by way of designs, sizes, colours and decorative possibilities, giving life and form to tailor-made architectural projects.*

#### DECORATIONS

*A decorative selection of mosaics further enhances the series, creating the maximum versatility of installation.*

*There is an interesting offer of mosaics with small and large rhomboid dots tiles, which can be laid in both a horizontal and vertical mix depending on the design and look to be created.*

STATUARIO

*Michelangelo*



**Statuario Michelangelo**, utilizzato nell'arte per le opere classiche, è uno dei marmi più pregiati poiché il disegno della sua vena, rende la texture armoniosa ed elegante.

*Statuario Michelangelo, used in art for classical works, is one of the most prized marbles as the design of its vein patterns makes the texture harmonious and elegant.*





Statuario Michelangelo Full Lappato Rett. 120x278 - 47<sup>1/4</sup> x 109<sup>7/16</sup>"  
Doghe Statuario Michelangelo Full Lappato Rett. 120x278 - 47<sup>1/4</sup> x 109<sup>7/16</sup>"

Trama Statuario Michelangelo Full Lappato 31,9x28,3 - 12<sup>9/16</sup> x 11<sup>1/8</sup>"



Trama Statuario Michelangelo Full Lappato 31,9x28,3 - 12<sup>9</sup>/<sub>16</sub> x 11<sup>1</sup>/<sub>8</sub>"

Statuario Michelangelo Full Lappato Rett. 120x278 - 47<sup>1</sup>/<sub>4</sub> x 109<sup>7</sup>/<sub>16</sub>"  
Doghe Statuario Michelangelo Full Lappato Rett. 120x278 - 47<sup>1</sup>/<sub>4</sub> x 109<sup>7</sup>/<sub>16</sub>"



Bookmatch A+B Statuario Michelangelo Full Lappato Rett. 120x278 - 47<sup>1/4</sup>"x109<sup>7/16</sup>"  
Seminato di Tessere Statuario Michelangelo Full Lappato Rett. 60x120 - 23<sup>5/8</sup>"x47<sup>1/4</sup>"



Statuario Michelangelo Full Lappato Rett. 120x278 - 47<sup>1/4</sup>"x109<sup>7/16</sup>"



Seminato di tessere Statuario Michelangelo Full Lappato Rett. 60x120 - 23<sup>5/8</sup>"x47<sup>1/4</sup>"  
Doghe Statuario Michelangelo Full Lappato Rett. 60x120 - 23<sup>5/8</sup>"x47<sup>1/4</sup>"





Statuario Michelangelo Full Lappato Rett. 120x278 - 47<sup>1/4</sup>"x109<sup>7/16</sup>"  
Battuto di listelli Statuario Michelangelo Full Lappato Rett. 60x120 - 23<sup>5/8</sup>"x47<sup>1/4</sup>"



Statuario Michelangelo Full Lappato Rett. 90x180 - 35<sup>7</sup>/<sub>16</sub> x 70<sup>7</sup>/<sub>8</sub>



Statuario Michelangelo Full Lappato Rett. 120x278 - 47<sup>1</sup>/<sub>4</sub>"x109<sup>7</sup>/<sub>16</sub>"  
Doghe Statuario Michelangelo Full Lappato Rett. 120x278 - 47<sup>1</sup>/<sub>4</sub>"x109<sup>7</sup>/<sub>16</sub>"



FRAPPUCCINO

*pollock*



**Frappuccino Pollock** è caratterizzato da un motivo deciso e contemporaneo. Le vene si muovono sulla superficie con tali movimenti e cadenze di colore dai toni caldi che ci riportano alle tele pittoriche dei movimenti astrattisti.

*Frappuccino Pollock is characterised by a decisive and contemporary motif. The vein patterns move on the surfaces with those movements and warm colour tones that take us back to the artistic canvases of abstract movements.*



Frappuccino Pollock Full Lappato Rett. 120x278 - 47<sup>1/4</sup>x109<sup>7/16</sup>"

Frappuccino Pollock Full Lappato Rett. 120x278 - 47<sup>1</sup>/<sub>4</sub>"x109<sup>7</sup>/<sub>16</sub>"



Frappuccino Pollock Nat. Rett. 30x60 - 11<sup>13/16</sup>"x23<sup>5/8</sup>"  
Doghe Frappuccino Pollock Full Lappato Rett. 60x120 - 23<sup>5/8</sup>"x47<sup>1/4</sup>"





Frappuccino Pollock Full Lappato Rett. 120x278 - 47<sup>1/4</sup>"x109<sup>7/16</sup>"  
Intrecci Frappuccino Pollock Full Lappato Rett. 30x30 - 11<sup>13/16</sup>"x11<sup>13/16</sup>"





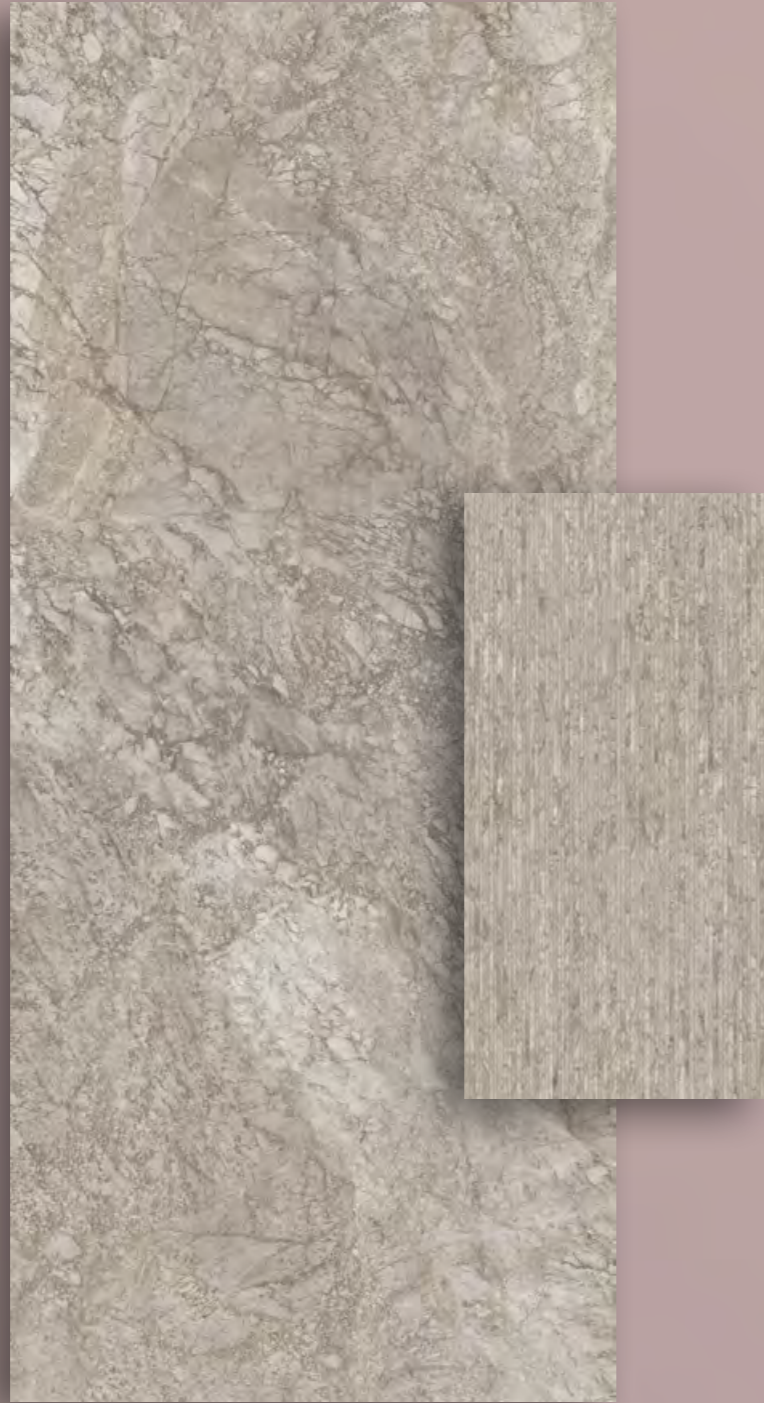
Frappuccino Pollock Full Lappato Rett. 120x278 - 47<sup>1/4</sup>x109<sup>7/16</sup>"  
Intrecci Frappuccino Pollock Full Lappato Rett. 30x30 - 11<sup>13/16</sup>"x11<sup>13/16</sup>"



Frappuccino Pollock Full Lappato Rett. 120x278 - 47<sup>1</sup>/<sub>4</sub>"x109<sup>7</sup>/<sub>16</sub>"

BRECCIA

Braque



**Breccia Braque** ha la superficie elegante, esaltata dalle venature che si estendono creando dei movimenti ampi e tridimensionali che offrono un look moderno e dinamico.

*Breccia Braque has an elegant surface, enhanced by the veining which extends, creating broad and three-dimensional movements and offering a modern and dynamic look.*





Breccia Braque Full Lappato Rett. 120x278 - 47<sup>1</sup>/<sub>4</sub>"x109<sup>7</sup>/<sub>16</sub>"  
Doghe Breccia Braque Full Lappato Rett. 60x120 - 23<sup>5</sup>/<sub>8</sub>"x47<sup>1</sup>/<sub>4</sub>"



Trama Breccia Braque Full Lappato 31,9x28,3 - 12<sup>9/16</sup>"x11<sup>1/8</sup>"



Breccia Braque Full Lappato 90x90 - 35<sup>7/16</sup>"x35<sup>7/16</sup>"  
Trama Breccia Braque Full Lappato 31,9x28,3 - 12<sup>9/16</sup>"x11<sup>1/8</sup>"



Breccia Braque Full Lappato Rett. 120x278 - 47<sup>1/4</sup>"x109<sup>7/16</sup>"



Intrecci Breccia Braque Naturale 30x30 - 11<sup>13/16</sup>"x 11<sup>13/16</sup>"

Breccia Braque Nat. Rett. 30x60 - 11<sup>13/16</sup>"x23<sup>5/8</sup>"  
Intrecci Breccia Braque Naturale 30x30 - 11<sup>13/16</sup>"x 11<sup>13/16</sup>"



Breccia Braque Full Lappato Rett. 120x278 - 47<sup>1/4</sup>x109<sup>7/16</sup>  
Losanghe XL Breccia Braque Full Lappato 28,2x29,1 - 11<sup>1/8</sup>x11<sup>7/16</sup>





CALACATTA  
*Renoir*



**Calacatta Renoir** è un marmo decisamente caratterizzato e ricercato.  
La vena diventa assoluta protagonista con i suoi movimenti in estensione, sinuosi e decorativi.

*Calacatta Renoir* is a decidedly typified and sought-after marble.  
The vein becomes the absolute star with its movements in extension, sinuous and decorative.



Calacatta Renoir Full Lappato Rett. 120x278 - 47<sup>1</sup>/<sub>4</sub>"x109<sup>7</sup>/<sub>16</sub>"  
Doghe Calacatta Renoir Full Lappato Rett. 60x120 - 23<sup>5</sup>/<sub>8</sub>"x47<sup>1</sup>/<sub>4</sub>"

Calacatta Renoir Full Lappato Rett. 120x278 - 47<sup>1/4</sup>"x109<sup>7/16</sup>"  
Doghe Calacatta Renoir Full Lappato Rett. 60x120 - 23<sup>5/8</sup>"x47<sup>1/4</sup>"





Calacatta Renoir Full Lappato Rett. 120x278 - 47<sup>1</sup>/<sub>4</sub>"x109<sup>7</sup>/<sub>16</sub>"  
Doghe Calacatta Renoir Full Lappato Rett. 120x278 - 47<sup>1</sup>/<sub>4</sub>"x109<sup>7</sup>/<sub>16</sub>"



Calacatta Renoir Nat. Rett. 30x60 - 11<sup>13</sup>/<sub>16</sub>"x23<sup>5</sup>/<sub>8</sub>"  
 Losanghe XS Calacatta Renoir Full Lappato 28,2x29,1 - 11<sup>1</sup>/<sub>8</sub>"x11<sup>7</sup>/<sub>16</sub>"  
 Losanghe XL Calacatta Renoir Full Lappato 28,2x29,1 - 11<sup>1</sup>/<sub>8</sub>"x11<sup>7</sup>/<sub>16</sub>"

Losanghe XS Calacatta Renoir Full Lappato 28,2x29,1 - 11<sup>1</sup>/<sub>8</sub>"x11<sup>7</sup>/<sub>16</sub>"  
 Losanghe XL Calacatta Renoir Full Lappato 28,2x29,1 - 11<sup>1</sup>/<sub>8</sub>"x11<sup>7</sup>/<sub>16</sub>"





Bookmatch A+B Calacatta Renoir Full Lappato Rett. 120x278 - 47<sup>1</sup>/<sub>4</sub>"x109<sup>7</sup>/<sub>16</sub>"  
Doghe Calacatta Renoir Full Lappato Rett. 120x278 - 47<sup>1</sup>/<sub>4</sub>"x109<sup>7</sup>/<sub>16</sub>"

# COLORI E FORMATI

Colours and Sizes | Couleurs et Formats | Farben und Formate | Colores y Tamaños | Цвета и Форматы

## Statuario Michelangelo



## Doghe



Verificare l'abbinamento dei toni tra i formati differenti. - Check the colour matching between different sizes.  
 Vérifier l'assortiment des tonalités entre les différents formats. - Die Kombination der Farbtöne unter den verschiedenen Formaten prüfen.  
 Comprobar la combinación de los tonos entre los distintos formatos. - Проверьте сочетание тонов у разных форматов.  
 Si consiglia la posa con fuga 2 mm. - Laying with a 2 mm-joint is recommended. - Pose recommandée avec joints de 2 mm.  
 Es wird eine Fugenbreite von 2 mm empfohlen. - Se recomienda la colocación con juntas de 2 mm. - Рекомендуется укладка с швом 2 мм.

# COLORI E FORMATI

Colours and Sizes | Couleurs et Formats | Farben und Formate | Colores y Tamaños | Цвета и Форматы

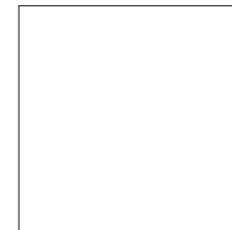
6,5 mm.



**Full Lappato Rett.**  
 120x278 - 47<sup>1/4</sup>x109<sup>7/16</sup>"  
**EJP8** Statuario Michel. ● **T116**  
 6 patterns

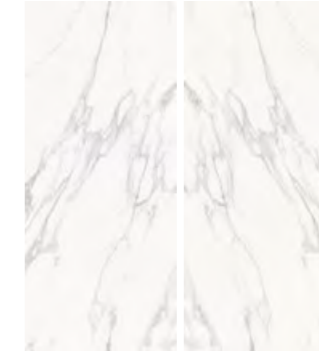


**Full Lappato Rett.**  
 120x240 - 47<sup>1/4</sup>x94<sup>1/2</sup>"  
**ED2V** Statuario Michel. ● **T114**  
 6 patterns



**Full Lappato Rett.**  
 120x120 - 47<sup>1/4</sup>x47<sup>1/4</sup>"  
**ED2D** Statuario Michel. ● **T110**  
 12 patterns

**Bookmatch Full Lappato Rett.**  
 120x278 - 47<sup>1/4</sup>x109<sup>7/16</sup>"  
**EJPT** Statuario Michel. ● **T116**  
 Book Match A  
**EJPU** Statuario Michel. ● **T116**  
 Book Match B



**Doghe Full Lappato Rett.**  
 120x278 - 47<sup>1/4</sup>x109<sup>7/16</sup>"  
**EJPA** Statuario Michel. ● **T116**  
 3 patterns



**Naturale Rett.**  
 120x120 - 47<sup>1/4</sup>x47<sup>1/4</sup>"  
**EDCD** Statuario Michel. ● **T74**  
 12 patterns

# COLORI E FORMATI

Colours and Sizes | Couleurs et Formats | Farben und Formate | Colores y Tamaños | Цвета и Форматы

## Statuario Michelangelo



## Doghe



## Battuto di listelli



## Seminato di tessere



Verificare l'abbinamento dei toni tra i formati differenti. - Check the colour matching between different sizes.  
 Vérifier l'assortiment des tonalités entre les différents formats. - Die Kombination der Farbtöne unter den verschiedenen Formaten prüfen.  
 Comprobar la combinación de los tonos entre los distintos formatos. - Проверьте сочетание тонов у разных форматов.  
 Si consiglia la posa con fuga 2 mm. - Laying with a 2 mm-joint is recommended. - Pose recommandée avec joints de 2 mm.  
 Es wird eine Fugenbreite von 2 mm empfohlen. - Se recomienda la colocación con juntas de 2 mm. - Рекомендуется укладка с швом 2 мм.

# COLORI E FORMATI

Colours and Sizes | Couleurs et Formats | Farben und Formate | Colores y Tamaños | Цвета и Форматы

10,5 mm.



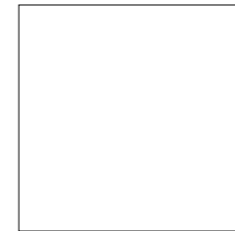
**Full Lappato Rett.**  
 90x180 - 35<sup>7/16</sup>"x70<sup>7/8</sup>"  
**EJVH Statuario Michel.** ● T93  
 6 patterns

**Naturale Rett.**  
 90x180 - 35<sup>7/16</sup>"x70<sup>7/8</sup>"  
**EKK4 Statuario Michel.** ● T67  
 7 patterns

9,5 mm.



**Full Lappato Rett.**  
 90x90 - 35<sup>7/16</sup>"x35<sup>7/16</sup>"  
**ED3C Statuario Michel.** ● T77  
 14 patterns



**Naturale Rett.**  
 120x120 - 47<sup>1/4</sup>"x47<sup>1/4</sup>"  
**ELFP Statuario Michel.** ● T59  
 12 patterns



**Full Lappato Rett.**  
 60x120 - 23<sup>5/8</sup>"x47<sup>1/4</sup>"  
**ED3R Statuario Michel.** ● T74  
 19 patterns

**Naturale Rett.**  
 60x120 - 23<sup>5/8</sup>"x47<sup>1/4</sup>"  
**ED47 Statuario Michel.** ● T31  
 19 patterns



**Full Lappato Rett.**  
 30x60 - 11<sup>13/16</sup>"x23<sup>5/8</sup>"  
**EEPX Statuario Michel.** ● T42  
 48 patterns



**Naturale Rett.**  
 7,5x30 - 2<sup>15/16</sup>"x11<sup>13/16</sup>"  
**EDMG Statuario Michel.** ● T61

**Naturale Rett.**  
 30x60 - 11<sup>13/16</sup>"x23<sup>5/8</sup>"  
**ED3M Statuario Michel.** ● T14  
 48 patterns

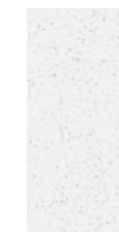
**Doghe Full Lappato Rett.**  
 60x120 - 23<sup>5/8</sup>"x47<sup>1/4</sup>"  
**ED3U Statuario Michelangelo** ● T74  
 7 patterns



**Battuto di listelli Full Lapp. Rett.**  
 60x120 - 23<sup>5/8</sup>"x47<sup>1/4</sup>"  
**ED3S Statuario Michelangelo** ● T74  
 8 patterns



**Seminato di tessere Full Lapp. Rett.**  
 60x120 - 23<sup>5/8</sup>"x47<sup>1/4</sup>"  
**ED3T Statuario Michelangelo** ● T74  
 8 patterns





# COLORI E FORMATI

Colours and Sizes | Couleurs et Formats | Farben und Formate | Colores y Tamaños | Цвета и Форматы

## Breccia Braque



## Frappuccino Pollock

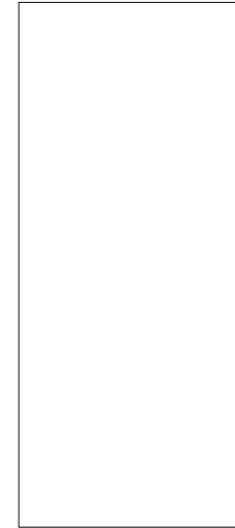


Verificare l'abbinamento dei toni tra i formati differenti. - Check the colour matching between different sizes.  
 Vérifier l'assortiment des tonalités entre les différents formats. - Die Kombination der Farbtöne unter den verschiedenen Formaten prüfen.  
 Comprobar la combinación de los tonos entre los distintos formatos. - Проверьте сочетание тонов у разных форматов.  
 Si consiglia la posa con fuga 2 mm. - Laying with a 2 mm-joint is recommended. - Pose recommandée avec joints de 2 mm.  
 Es wird eine Fugenbreite von 2 mm empfohlen. - Se recomienda la colocación con juntas de 2 mm. - Рекомендуется укладка с швом 2 мм.

# COLORI E FORMATI

Colours and Sizes | Couleurs et Formats | Farben und Formate | Colores y Tamaños | Цвета и Форматы

6,5 mm.



**Full Lappato Rett.**  
 120x278 - 47<sup>1/4</sup>"x109<sup>7/16</sup>"  
**EJWP Breccia Braque** ● T116  
 7 patterns  
**EJWR Frapp. Pollock** ● T116  
 5 patterns

9,5 mm.



**Full Lappato Rett.**  
 90x90 - 35<sup>7/16</sup>"x35<sup>7/16</sup>"  
**ED3E Breccia Braque** ● T77  
 15 patterns  
**ED3D Frapp. Pollock** ● T77  
 15 patterns



**Full Lappato Rett.**  
 60x120 - 23<sup>5/8</sup>"x47<sup>1/4</sup>"  
**ED3Z Breccia Braque** ● T74  
 21 patterns  
**ED3V Frapp. Pollock** ● T74  
 21 patterns

**Naturale Rett.**  
 60x120 - 23<sup>5/8</sup>"x47<sup>1/4</sup>"  
**ED49 Breccia Braque** ● T31  
 20 patterns  
**ED48 Frapp. Pollock** ● T31  
 19 patterns



**Full Lappato Rett.**  
 30x60 - 11<sup>13/16</sup>"x23<sup>5/8</sup>"  
**EEPY Breccia Braque** ● T42  
 84 patterns  
**EEPZ Frapp. Pollock** ● T42  
 84 patterns

**Naturale Rett.**  
 30x60 - 11<sup>13/16</sup>"x23<sup>5/8</sup>"  
**ED3P Breccia Braque** ● T14  
 80 patterns  
**ED3N Frapp. Pollock** ● T14  
 76 patterns



**Naturale Rett.**  
 7,5x30 - 2<sup>15/16</sup>"x11<sup>13/16</sup>"  
**EDMJ Breccia Braque** ● T61  
**EDMH Frapp. Pollock** ● T61

**Doghe Full Lappato Rett.**  
 60x120 - 23<sup>5/8</sup>"x47<sup>1/4</sup>"  
**ED42 Breccia Braque** ● T74  
 5 patterns  
**ED3Y Frapp. Pollock** ● T74  
 9 patterns



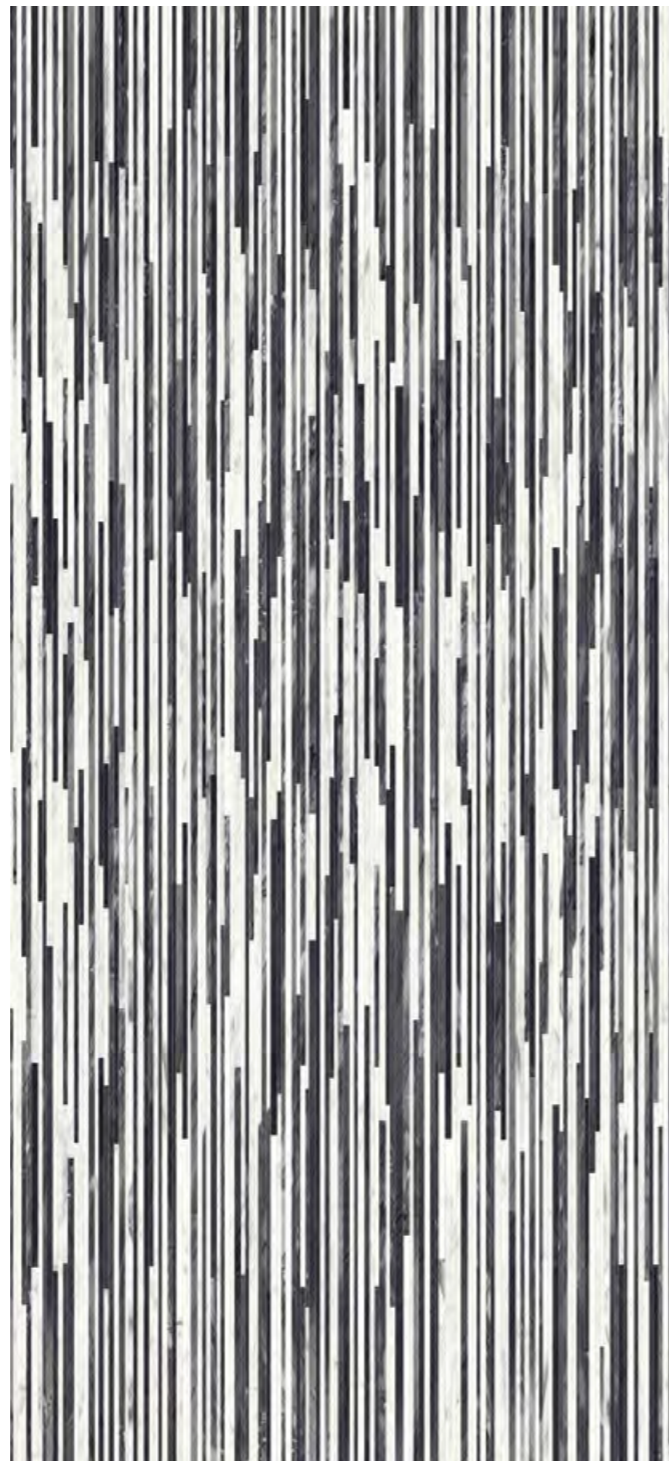
# COLORI E FORMATI

Colours and Sizes | Couleurs et Formats | Farben und Formate | Colores y Tamaños | Цвета и Форматы

## Calacatta Renoir



## Doghe

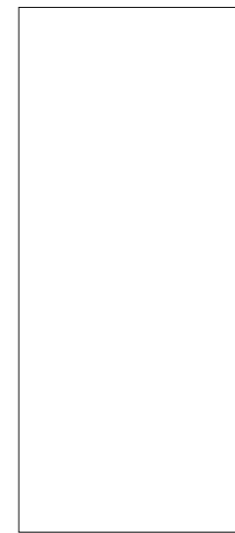


Verificare l'abbinamento dei toni tra i formati differenti. - Check the colour matching between different sizes.  
 Vérifier l'assortiment des tonalités entre les différents formats. - Die Kombination der Farbtöne unter den verschiedenen Formaten prüfen.  
 Comprobar la combinación de los tonos entre los distintos formatos. - Проверьте сочетание тонов у разных форматов.  
 Si consiglia la posa con fuga 2 mm. - Laying with a 2 mm-joint is recommended. - Pose recommandée avec joints de 2 mm.  
 Es wird eine Fugenbreite von 2 mm empfohlen. - Se recomienda la colocación con juntas de 2 mm. - Рекомендуется укладка с швом 2 мм.

# COLORI E FORMATI

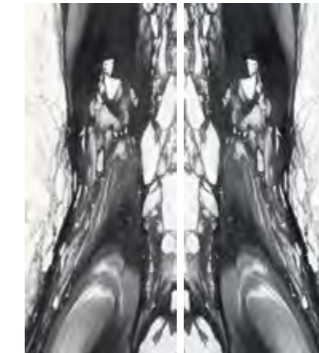
Colours and Sizes | Couleurs et Formats | Farben und Formate | Colores y Tamaños | Цвета и Форматы

6,5 mm.



**Full Lappato Rett.**  
 120x278 - 47<sup>1/4</sup>"x109<sup>7/16</sup>"  
**EJWS Calacatta Renoir** ● T116  
 16 patterns

**Bookmatch Full Lappato Rett.**  
 120x278 - 47<sup>1/4</sup>"x109<sup>7/16</sup>"  
**EJWT Calacatta Renoir**  
 Book Match A ● T116  
**EJWU Calacatta Renoir**  
 Book Match B ● T116



**Doghe Full Lappato Rett.**  
 120x278 - 47<sup>1/4</sup>"x109<sup>7/16</sup>"  
**EJWW Calacatta Renoir** ● T116  
 3 patterns

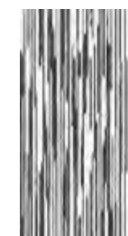


9,5 mm.



**Full Lappato Rett.**  
 90x90 - 35<sup>7/16</sup>"x35<sup>7/16</sup>"  
**ED3F Calacatta Renoir** ● T77  
 16 patterns

**Doghe Full Lappato Rett.**  
 60x120 - 23<sup>5/8</sup>"x47<sup>1/4</sup>"  
**ED46 Calacatta Renoir** ● T74  
 10 patterns



**Full Lappato Rett.**  
 60x120 - 23<sup>5/8</sup>"x47<sup>1/4</sup>"  
**ED43 Calacatta Renoir** ● T74  
 20 patterns

**Naturale Rett.**  
 60x120 - 23<sup>5/8</sup>"x47<sup>1/4</sup>"  
**ED4A Calacatta Renoir** ● T31  
 21 patterns



**Full Lappato Rett.**  
 30x60 - 11<sup>13/16</sup>"x23<sup>5/8</sup>"  
**EEQO Calacatta Renoir** ● T42  
 44 patterns

**Naturale Rett.**  
 30x60 - 11<sup>13/16</sup>"x23<sup>5/8</sup>"  
**ED3Q Calacatta Renoir** ● T14  
 44 patterns



**Naturale Rett.**  
 7,5x30 - 2<sup>15/16</sup>"x11<sup>13/16</sup>"  
**EDMK Calacatta Renoir** ● T61

# DECORI

Decors | Decors | Dekore | Decorados | Декоры

## TRAMA\*



31,9x28,3 - 12<sup>9</sup>/<sub>16</sub>"x11<sup>1</sup>/<sub>8</sub>"  
**EDPP**  
 Statuario Michel. Nat. ● **A96**  
**EEGW**  
 Statuario M. Full Lapp. ● **A100**



31,9x28,3 - 12<sup>9</sup>/<sub>16</sub>"x11<sup>1</sup>/<sub>8</sub>"  
**EDPR**  
 Breccia Braque Nat. ● **A96**  
**EEGX**  
 Breccia B. Full Lapp. ● **A100**



31,9x28,3 - 12<sup>9</sup>/<sub>16</sub>"x11<sup>1</sup>/<sub>8</sub>"  
**EDPQ**  
 Frappuccino Pollock Nat. ● **A96**  
**EEGY**  
 Frappuccino P. Full Lapp. ● **A100**



31,9x28,3 - 12<sup>9</sup>/<sub>16</sub>"x11<sup>1</sup>/<sub>8</sub>"  
**EDPS**  
 Calacatta Renoir Nat. ● **A96**  
**EEGZ**  
 Calacatta R. Full Lapp. ● **A100**

## INTRECCI\*



30x30 - 11<sup>13</sup>/<sub>16</sub>"x11<sup>13</sup>/<sub>16</sub>"  
**EDT9**  
 Statuario Michel. Nat. ● **A100**  
**EEHQ**  
 Statuario M. Full Lapp. ● **A102**



30x30 - 11<sup>13</sup>/<sub>16</sub>"x11<sup>13</sup>/<sub>16</sub>"  
**EDTC**  
 Breccia Braque Nat. ● **A100**  
**EEHR**  
 Breccia B. Full Lapp. ● **A102**



30x30 - 11<sup>13</sup>/<sub>16</sub>"x11<sup>13</sup>/<sub>16</sub>"  
**EDTA**  
 Frappuccino Pollock Nat. ● **A100**  
**EEHS**  
 Frappuccino P. Full Lapp. ● **A102**



30x30 - 11<sup>13</sup>/<sub>16</sub>"x11<sup>13</sup>/<sub>16</sub>"  
**EDTD**  
 Calacatta Renoir Nat. ● **A100**  
**EEHT**  
 Calacatta R. Full Lapp. ● **A102**

## LOSANGHE XS\*



28,2x29,1 - 11<sup>1</sup>/<sub>8</sub>"x11<sup>7</sup>/<sub>16</sub>"  
**EDT1**  
 Statuario M. Full Lapp. ● **A110**



28,2x29,1 - 11<sup>1</sup>/<sub>8</sub>"x11<sup>7</sup>/<sub>16</sub>"  
**EDT3**  
 Breccia B. Full Lapp. ● **A110**



28,2x29,1 - 11<sup>1</sup>/<sub>8</sub>"x11<sup>7</sup>/<sub>16</sub>"  
**EDT2**  
 Frappuccino P. Full Lapp. ● **A110**



28,2x29,1 - 11<sup>1</sup>/<sub>8</sub>"x11<sup>7</sup>/<sub>16</sub>"  
**EDT4**  
 Calacatta R. Full Lapp. ● **A110**

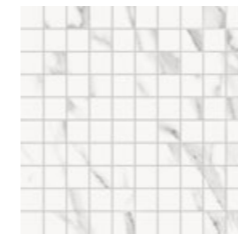
\* Su rete in fibra - On fibre mesh backing - Sur filet en fibre de verre - Auf Glasfasernetz - Sobre malla de fibra - На волоконной сетке

# DECORI

Decors | Decors | Dekore | Decorados | Декоры

## MOSAICO 3X3\*

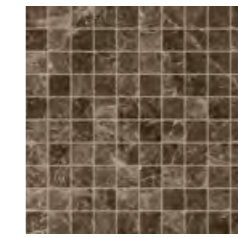
Tessera - Chip 2,8x2,8 - 1<sup>1</sup>/<sub>8</sub>"x1<sup>1</sup>/<sub>8</sub>"



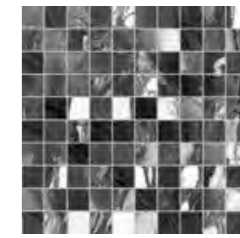
30x30 - 11<sup>13</sup>/<sub>16</sub>"x11<sup>13</sup>/<sub>16</sub>"  
**EDQ5**  
 Statuario Michel. Nat. ● **A96**  
**EDQ6**  
 Statuario M. Full Lapp. ● **A100**



30x30 - 11<sup>13</sup>/<sub>16</sub>"x11<sup>13</sup>/<sub>16</sub>"  
**EDQ9**  
 Breccia Braque Nat. ● **A96**  
**EDQA**  
 Breccia B. Full Lapp. ● **A100**



30x30 - 11<sup>13</sup>/<sub>16</sub>"x11<sup>13</sup>/<sub>16</sub>"  
**EDQ7**  
 Frappuccino Pollock Nat. ● **A96**  
**EDQ8**  
 Frappuccino P. Full Lapp. ● **A100**



30x30 - 11<sup>13</sup>/<sub>16</sub>"x11<sup>13</sup>/<sub>16</sub>"  
**EDQC**  
 Calacatta Renoir Nat. ● **A96**  
**EDQD**  
 Calacatta R. Full Lapp. ● **A100**

## MOSAICO 5X5\*

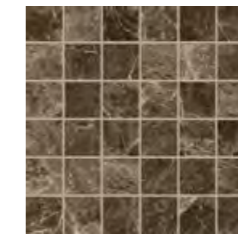
Tessera - Chip 4,8x4,8 - 1<sup>7</sup>/<sub>8</sub>"x1<sup>7</sup>/<sub>8</sub>"



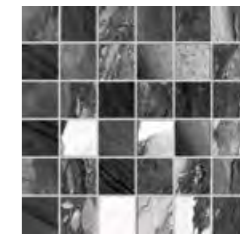
30x30 - 11<sup>13</sup>/<sub>16</sub>"x11<sup>13</sup>/<sub>16</sub>"  
**EDRK**  
 Statuario Michel. Nat. ● **A86**  
**EEHA**  
 Statuario M. Full Lapp. ● **A90**



30x30 - 11<sup>13</sup>/<sub>16</sub>"x11<sup>13</sup>/<sub>16</sub>"  
**EDRM**  
 Breccia Braque Nat. ● **A86**  
**EEHC**  
 Breccia B. Full Lapp. ● **A90**



30x30 - 11<sup>13</sup>/<sub>16</sub>"x11<sup>13</sup>/<sub>16</sub>"  
**EDRL**  
 Frappuccino Pollock Nat. ● **A86**  
**EEHD**  
 Frappuccino P. Full Lapp. ● **A90**



30x30 - 11<sup>13</sup>/<sub>16</sub>"x11<sup>13</sup>/<sub>16</sub>"  
**EDRN**  
 Calacatta Renoir Nat. ● **A86**  
**EEHE**  
 Calacatta R. Full Lapp. ● **A90**

## LOSANGHE XL\*



28,2x29,1 - 11<sup>1</sup>/<sub>8</sub>"x11<sup>7</sup>/<sub>16</sub>"  
**EDT5**  
 Statuario M. Full Lapp. ● **A106**



28,2x29,1 - 11<sup>1</sup>/<sub>8</sub>"x11<sup>7</sup>/<sub>16</sub>"  
**EDT7**  
 Breccia B. Full Lapp. ● **A106**



28,2x29,1 - 11<sup>1</sup>/<sub>8</sub>"x11<sup>7</sup>/<sub>16</sub>"  
**EDT6**  
 Frappuccino P. Full Lapp. ● **A106**








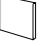


28,2x29,1 - 11<sup>1</sup>/<sub>8</sub>"x11<sup>7</sup>/<sub>16</sub>"  
**EDT8**  
 Calacatta R. Full Lapp. ● **A106**

\* Su rete in fibra - On fibre mesh backing - Sur filet en fibre de verre - Auf Glasfasernetz - Sobre malla de fibra - На волоконной сетке

# PEZZI SPECIALI

Trims | Pieces Speciales | Formteile  
Piezas Especiales | Специальные Изделия

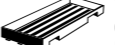



	Dimensione Size	 Statuario Michelangelo	 Breccia Braque	 Frappuccino Pollock	 Calacatta Renoir	Fascia di prezzo Price band				
	<b>Nat. Rett.</b> 7x60 - 2 <sup>3/4</sup> "x23 <sup>5/8</sup> " Pcs. Box 15 - LM x Box 9,00	<b>EDNN</b>	<b>EDNS</b>	<b>EDNQ</b>	<b>EDNU</b>	● <b>A11</b>				
	<b>Full Lapp. Rett.</b> 7x60 - 2 <sup>3/4</sup> "x23 <sup>5/8</sup> " Pcs. Box 15 - LM x Box 9,00	<b>EDNP</b>	<b>EDNT</b>	<b>EDNR</b>	<b>EDNV</b>	● <b>A15</b>				
	<b>Full Lapp. Rett.</b> 4,6x90 - 1 <sup>13/16</sup> "x35 <sup>7/16</sup> " Pcs. Box 2 - LM x Box 7,20	<b>EDL5</b>	<b>EDL9</b>	<b>EDL7</b>	<b>EDLC</b>	● <b>A20</b>				
	<b>Nat. Rett.</b> 33x120x3,2x3,2 12 <sup>15/16</sup> "x47 <sup>1/4</sup> "x1 <sup>1/4</sup> "x1 <sup>1/4</sup> " Pcs. Box 2 - LM x Box 2,40	<b>EDM7</b>	<b>EDMC</b>	<b>EDM9</b>	<b>EDME</b>	● <b>A98</b>				
	<b>Full Lapp. Rett.</b> 33x120x3,2x3,2 12 <sup>15/16</sup> "x47 <sup>1/4</sup> "x1 <sup>1/4</sup> "x1 <sup>1/4</sup> " Pcs. Box 2 - LM x Box 2,40	<b>EDM8</b>	<b>EDMD</b>	<b>EDMA</b>	<b>EDMF</b>	● <b>A101</b>				
	<b>Nat. Rett.</b> 33x120x3,2x3,2 12 <sup>15/16</sup> "x47 <sup>1/4</sup> "x1 <sup>1/4</sup> "x1 <sup>1/4</sup> " Pcs. Box 1 - LM x Box 1,20	<b>DX EDKG</b>	<b>SX EDKH</b>	<b>DX EDKQ</b>	<b>SX EDKR</b>	<b>DX EDKL</b>	<b>SX EDKM</b>	<b>DX EDKU</b>	<b>SX EDKV</b>	● <b>A104</b>
	<b>Full Lapp. Rett.</b> 33x120x3,2x3,2 12 <sup>15/16</sup> "x47 <sup>1/4</sup> "x1 <sup>1/4</sup> "x1 <sup>1/4</sup> " Pcs. Box 1 - LM x Box 1,20	<b>DX EDKJ</b>	<b>SX EDKK</b>	<b>DX EDKS</b>	<b>SX EDKT</b>	<b>DX EDKN</b>	<b>SX EDKP</b>	<b>DX EDKW</b>	<b>SX EDKX</b>	● <b>A106</b>
	<b>Nat. Rett.</b> 15x15 - 5 <sup>7/8</sup> "x5 <sup>7/8</sup> " Pcs. Box 16	<b>EDTM</b>	<b>EDTP</b>	<b>EDTN</b>	<b>EDTQ</b>	● <b>A11</b>				
	<b>Nat. Rett.</b> 15x15 - 5 <sup>7/8</sup> "x5 <sup>7/8</sup> " Pcs. Box 4	<b>EDTZ</b>	<b>EDU1</b>	<b>EDU0</b>	<b>EDU2</b>	● <b>A19</b>				

# IMBALLI E PESI

Packing and Weight | Emballages et Poids  
Verpackung und Gewicht | Embalajes y Pesos | Упаковка и Вес

Formato Size Format Format Tamaño Формат cm	Spessore Thickness Epaisseur Stärke Espesor Толщина mm	Pz. x Mq. Pieces x Sqm Pcs / M <sup>2</sup> Stk. x Qm Pzs x Mc. Шт x Кв.М.	Pz. x Scat. Pieces x Box Pcs / Bte Stk. x Krt. Pzs x Caja Шт x Кор.	Mq. x Scat. Sqm x Box M <sup>2</sup> / Bte Qm x Krt. Mc. x Caja Кв.М. x Кор.	Peso x Scat. Weight x Box Poids / Bte Gewicht x Krt. Peso x Caja Вес x Кор. Kg	Scat. x Pal. Boxes x Pal. Bte / Pal. Krt. x Pal. Cajas x Pal. Кор. x Подд.	Mq. x Pal. Sqm x Pal. M <sup>2</sup> / Pal. Qm x Pal. Mc. x Pal. Кв.М x Подд.	Peso x Pal. Weight x Pal. Poids / Pal. Gewicht x Pal. Peso x Pal. Вес x Подд. Kg
120x278 Full Lappato	6,5	0,30	1	3,336	50,04			vedi sotto - see below
120x240 Full Lappato	6,5	0,35	1	2,880	43,20			
120x120 Naturale - Full Lappato	6,5	0,69	2	2,880	43,20	20	57,60	864
90x180 Naturale - Full Lappato	10,5	0,62	2	3,240	77,76	18	58,32	1400
90x90 Full Lappato	9,5	1,23	2	1,620	35,64	24	38,88	855
120x120 Naturale	9,5	0,69	1	1,440	31,68	36	51,84	1140
60x120 Naturale - Full Lappato	9,5	1,39	2	1,440	31,68	36	51,84	1140
30x60 Nat. - Full Lappato	9,5	5,56	6	1,080	23,76	48	51,84	1140
7,5x30 Naturale	9,5	44,44	36	0,810	17,82	56	45,36	998
31,9x28,3 Trama Nat. - Full Lappato	9,5	11,08	5	0,450	9,90	60	27,00	594
30x30 Mosaico 5X5 Nat. - Full Lappato	9,5	11,11	5	0,450	8,73	60	27,00	524
30x30 Mosaico 3X3 Nat. - Full Lappato	9,5	11,11	5	0,450	8,73	60	27,00	524
30x30 Intrecci Nat. - Full Lappato	9,5	11,11	5	0,450	8,73	60	27,00	524
28,2x29,1 Losanghe XS/XL Full Lapp.	9,5	12,19	5	0,410	9,02	60	24,60	541

## Slabs 120x278 - 120x240

Articolo Item Reference Artikel Articulo Артикул	Dimensione (cm) Size (cm) Format (cm) Format (cm) Tamaño (cm) Формат (cm)	Nr. Lastre No. of Slabs Nbre Dalles Anz. Platten Nº de Placas Кол. Плит	Mq. x Imballo sqm per Pack M <sup>2</sup> / Emballage qm pro Verpackung M <sup>2</sup> por embalaje Кв.м. x упаковку	Peso Imballo (Kg) Weight of Packaging (kg) Poids Emballage (kg) Gewicht Verpackung (kg) Peso embalaje (kg) Вес упаковки (кг)	Peso Imballo+Lastre (Kg) Weight of Packaging + Slabs (kg) Poids Emballage+Dalles (kg) Gewicht Verpackung+Platten (kg) Peso embalaje + placas (kg) Вес упаковки + плит (кг)
 <b>120x278</b> Cassa - Crate - Caisse Kiste - Caja - Ящик	140x291x41h	18	60,05	147	1047,72
 <b>120x240</b> Cassa - Crate - Caisse Kiste - Caja - Ящик	136x266x41h	20	57,60	125	989,00
 <b>120x278</b> Cavalletto - A-Frame - Chevalet de transport - Transportgestell Caballete - Подставка	75x290x160h	40	133,44	180	2181,60
 <b>120x240</b> Cavalletto - A-Frame - Chevalet de transport - Transportgestell Caballete - Подставка	75x250x160h	48	138,24	163	2236,60



CARATTERISTICHE TECNICHE Technical Features - Caracteristiques Techniques - Technische Eigenschaften Technische Eigenschaften - Características Técnicas - Технические Характеристики	NORMA Standard - Norme Norm - Norma - Норма	VALORI Value - Valeur Vorgabe - Valor - Средние
<b>ASSORBIMENTO D'ACQUA (VALORE MEDIO IN %)</b> Water absorption (Average value expressed in %) - Absorption d'eau (Valeur moyenne en %) Wasseraufnahme (Durchschnittswert in %) - Absorción de agua (Valor medio en %) Поглощение воды	UNI EN ISO 10545/3	CONFORME
<b>RESISTENZA ALLA FLESSIONE</b> Modulus of rupture - Resistance a la flexion - Biegefestigkeit Resistencia a la flexion - Прочность на изгиб	SPESSORE UNI EN ISO 10545/4	<b>6,5 mm</b> <b>9,5/10,5 mm</b> ≥ 35 N/mm <sup>2</sup> ≥ 45 N/mm <sup>2</sup>
<b>FORZA DI ROTTURA</b> Breaking strength - Résistance à la rupture - Bruchlast Resistencia a la rotura - Разрывное усилие	UNI EN ISO 10545/4	≥ 700 N    ≥ 2000 N
<b>RESISTENZA AL GELO</b> Frost resistance - Résistance au gel - Frostbeständigkeit Resistencia a las heladas - Морозостойкость	UNI EN ISO 10545/12	CONFORME
<b>RESISTENZA CHIMICA</b> <b>AD ALTE E BASSE CONCENTRAZIONI DI ACIDI E BASI</b> Chemical resistance to high and low acid and basic concentrations Résistance chimique aux hautes et basses concentrations d'acides et de bases Chemikalienfestigkeit bei hohen und niedrigen Konzentrationen von Säuren und Basen Resistencia química con concentraciones altas y bajas de ácidos y bases Химическая стойкость к высоким и низким концентрациям кислот и щелочей	UNI EN ISO 10545/13	A - LA - HA
<b>RESISTENZA ALLE MACCHIE</b> Stain resistance - Résistance aux taches - Fleckenbeständigkeit Resistencia a las manchas - Стойкость к образованию пятен	UNI EN ISO 10545/14	5
<b>COEFFICIENTE DI ATTRITO</b> Slip resistance Coefficient de glissement Rutschfestigkeit Barfußbereich Coeficiente de atrito medio Кoeffициент трения		<b>NATURALE</b> <b>FULL LAPPATO</b>
	DIN EN 16165 Annex B	R9    -
	DIN EN 16165 Annex A	-    -
	ANSI A326.3:2017 DCOF	WET ≥ 0,42    -
	B.C.R.A. D.M. N. 236 14/6/89	> 0,40    -
	AS 4586-2013 Anexo A	-    -
	BS 7976-2: 2002 BSEN13036-4:2011 Pendulum testers	-    -
	UNE 41901:2017 EX DB SUA (actual)	-    -

Per maggiori chiarimenti sui dati tecnici e sulla garanzia consultare il catalogo generale in vigore. - For further information on technical specifications, please consult our up-dated general catalogue. - Pour toutes informations supplémentaires sur les données techniques et sur les garanties, veuillez consulter le catalogue général en vigueur. - Für weitere Informationen über technische Daten und Garantiebeziehungen siehe bitte auf den aktuellen Gesamtkatalog. - Para ulteriores informaciones sobre los datos técnicos y la garantía, vease el catalogo general en vigor. - Более подробную информацию о технических данных и гарантии смотрите в действующем сводном катал.

	PRODUCT CERTIFIED FOR LOW CHEMICAL EMISSIONS. UL.COM/CG UL 2818				<b>12%</b> 9,5 mm (no Statuario Michel.) <b>0%</b> Statuario Michelangelo <b>0%</b> 6,5 mm			
--	---	--	--	--	--	--	--	--

Collection Tele di Marmo Emilceramica

La collection Tele di Marmo rend hommage à l'un des matériaux les plus beaux, les plus nobles et les plus durables, à même d'enrichir l'espace d'élégance et de force architecturale.

Le projet d'Emilceramica est né d'une idée : réinterpréter dans une veine contemporaine ce matériau au charme intemporel qu'est le marbre, à travers un choix non convenu de formats, de finitions et d'éléments décoratifs.

Quatre marbres naturels et rodés, dont l'expression est portée à son paroxysme dans les formats des grandes dalles, où les veines deviennent les protagonistes incontestées. Leurs lignes sinueuses, leurs tonalités de couleurs et leurs nuances cadencées font de Tele di Marmo des œuvres d'art à part entière. Innovantes, les surfaces permettent de poser en alternance des morceaux de dalles de marbre : un « seminato di tessere » ou un « battuto di listelli », réalisés au moyen d'une pose soignée dans le mortier de petites tesselles ou de petits listels rectangulaires de marbre. Le résultat : des surfaces insolites et dynamiques, au rendu plus moderne.

Associées entre elles, les lattes de marbre forment une surface unique et singulière. Une solution apte à dédramatiser l'aspect classique du marbre, créant ainsi des espaces à l'effet esthétique puissant.

Une collection polyvalente, offrant au concepteur une infinité de solutions en termes de design, formats, couleurs et décors, pour donner vie à des projets architecturaux sur mesure.

Autrefois utilisé pour sculpter des statues classiques, Statuario Michelangelo est l'un des marbres les plus précieux, en raison de ses veines qui confèrent harmonie et élégance à sa texture.

Résolument singulier, Calacatta Renoir est un marbre recherché. Le veinage y tient le premier rôle, déployant ses arabesques sinueuses et décoratives.

Frappuccino Pollock se distingue par un motif hardi et contemporain. Le mouvement des veines à la surface, les cadences de couleurs et de tons chauds : tout ici nous renvoie aux tableaux abstraits.

L'élégante surface de Breccia Braque est exaltée par l'entrelacs des veinages, qui, en se déployant en mouvements amples et tridimensionnels, créent un aspect moderne et dynamique.

**DÉCORS**  
Des décors de mosaïques, viennent encore enrichir la série, et permettre une polyvalence optimale en matière de pose. L'offre de mosaïques aux petites et grandes tesselles de forme rhomboïdes, également disponibles en bicolore dans les marbres Breccia Braque et Frappuccino Pollock, est particulièrement intéressante : en fonction du projet et du style souhaité, elles peuvent se poser en mélange tant à la verticale qu'à l'horizontale.

Kollektion Tele di Marmo Emilceramica

Die Kollektion Tele di Marmo ist eine Hommage an eines der schönsten, edelsten und langlebigsten Materialien, das sich für Raumkonzepte von ausdrucksstarker Eleganz eignet.

Das Emilceramica Projekt entstammt der Idee, ein Material von zeitlosem Charme wie Marmor mit einer ungewöhnlichen Auswahl an Formaten, Oberflächen und Dekorationen zeitgemäß zu interpretieren.

Vier verschiedene Marmore in Version natürlich und geläpft kommen besonders in den großformatigen Platten zur Geltung, wo die Äderungen ihre faszinierende Wirkung voll ausspielen können. Die fließenden Verläufe, zarten Farbtöne und fein abgestuften Nuancen der einzelnen Äderungen machen die mit Tele di Marmo gestalteten Flächen zu regelrechten Kunstwerken. Die innovativen Oberflächen geben den Anreiz zu alternativen Verlegungen mit Abschnitten von Marmorplatten, wie z.B. der Kreationen „seminato di tessere“ oder „battuto di listelli“, die aus sorgfältig im Mörtelbett verlegten kleinen Steinchen oder rechteckigen Stäbchen bestehen. Das Ergebnis sind aktuelle, ausgefallene Flächen von besonderer Lebhaftigkeit.

Besonders apart sind Flächen, die mit Dielen aus Marmor zusammengestellt werden. Eine Lösung, die das klassische Erscheinungsbild des Marmors auflockert, und sich zur Gestaltung von Räumen mit hohem ästhetischem Anspruch eignet.

Eine vielseitige Kollektion, die Planern eine breite Palette von Designlösungen, Formaten, Farben und Dekorationen zur Umsetzung maßgeschneiderter Projekte bietet.

Statuario Michelangelo, der klassische Marmor für Kunstwerke, gilt heute als eine der wertvollsten Marmore. Seine rare Äderung schafft eine harmonische und elegante Textur.

Calacatta Renoir ist ein erlesener Marmor mit einzigartiger Zeichnung. Die Äderungen durchziehen den Stein dekorativ und schaffen eine raffiniert bewegte Optik.

Frappuccino Pollock ist durch ein markantes, modern wirkendes Motiv gekennzeichnet. Die Äderungen in warmen Farbtönen sorgen für eine bewegte, abwechslungsreiche Oberfläche und wecken Assoziationen an abstrakte Bilder auf Leinwänden.

Breccia Braque präsentiert sich mit einer eleganten Oberfläche, auf der ausgedehnte Äderungen einen bewegten dreidimensionalen Effekt für eine moderne, dynamische Optik schaffen.

**DEKORE**  
Dekorationen, bestehend aus Mosaiken, runden die Serie ab und eröffnen vielseitige Verlegungsmöglichkeiten. Interessant ist das Angebot an Mosaiken mit kleinen und großen rautenförmigen Steinchen, die auch zweifarbig in den Marmorvarianten Breccia Braque und Frappuccino Pollock zur Wahl stehen. Sie können je nach Projekt und gewünschtem Look sowohl in einem vertikalen als auch horizontalen Mix verlegt werden.

Colección Tele di Marmo Emilceramica

La colección Tele di Marmo es un homenaje a uno de los materiales más hermosos, nobles y duraderos capaz de embellecer el espacio con elegancia y fuerza arquitectónica.

El proyecto de Emilceramica nace de la idea de releer en clave contemporánea un material de encanto imperecedero como el mármol, gracias a una elección no convencional de formatos, acabados y elementos decorativos.

Cuatro mármoles naturales y esmerilados que hallan su máxima expresión en los formatos de las grandes placas, donde las vetas se convierten en absolutas protagonistas. Las formas fluidas, las tonalidades cromáticas y los acabados en cadencia de las distintas vetas, hacen de Tele di Marmo verdaderas obras de arte. Innovadoras las superficies que proponen colocaciones alternativas de porciones de placas de mármol: por ejemplo, el seminato di tessere o el battuto di listelli, realizados por medio de una esmerada colocación en el mortero de pequeñas teselas o plaquetas rectangulares de mármol. El efecto que se consigue son superficies más modernas, inusuales y dinámicas.

Resulta de lo más original la superficie de duelas de mármol combinadas. Esta solución confiere un aire desenfadado al mármol, rompiendo con su aspecto más clásico y dando lugar a ámbitos de gran impacto estético.

Una colección versátil que le ofrece al proyectista una serie infinita de soluciones por su diseño, formatos, colores y aparatos decorativos, para dar vida y forma a proyectos arquitectónicos hechos a medida.

Statuario Michelangelo, utilizado en el arte para las obras clásicas, es uno de los mármoles más preciados, pues el dibujo de sus vetas muestra una textura armoniosa y elegante.

Calacatta Renoir, un mármol sofisticado y con una marcada personalidad. La veta se convierte en absoluta protagonista con sus formas alargadas, sinuosas y decorativas.

Frappuccino Pollock, caracterizado por un motivo resuelto y contemporáneo. Las vetas trazan sobre la superficie formas y cadencias cromáticas de tonos cálidos que nos remiten a los lienzos pictóricos de los movimientos del arte abstracto.

Breccia Braque presenta una superficie elegante, resaltada por las vetas, que se extienden generando formas dinámicas, amplias y tridimensionales y que brindan una imagen moderna y llena de movimiento.

**DECORACIONES**  
Un aparato decorativo de mosaicos enriquece ulteriormente la serie posibilitando la máxima versatilidad de colocación. Interesante la propuesta de los mosaicos con teselas romboidales pequeñas y grandes, disponibles también en versión bicolore en los mármoles Breccia Braque y Frappuccino Pollock, que se pueden colocar mezclados tanto en vertical como en horizontal según el proyecto y la imagen que se quiera crear.

Коллекция Tele di Marmo Emilceramica

Коллекция Tele di Marmo - это дань одному из самых красивых, престижных и долговечных материалов, способных повысить ценность пространства своей элегантностью и архитектурной выразительностью.

Проект Emilceramica появился на свет благодаря стремлению пересмотреть в современном ключе материал с немеркнущим очарованием, которым является мрамор, используя в этом необычный выбор форматов, отделок и декоративных элементов.

Четыре разных вида натурального и шлифованного мрамора, находящие свое наивысшее выражение в форматах больших плит, где рисунок мрамора бесспорно является основным элементом. Плавный рисунок, цветовые тона и оттенки, сочетающиеся с разными прожилками, превращают Tele di Marmo в настоящие произведения искусства. Инновационными являются поверхности, предлагающие альтернативную укладку кусочков мраморных плит: например, Seminato di tessere из кусочков или же Battuto di listelli из длинных реечек, которые получают укладкой на цемент этих мелких элементов. Получающийся эффект - более современные, необычные и динамичные поверхности.

Особенной является поверхность из уложенных друг рядом с другом мраморных реек. Решение, способное снизить драматичность наиболее классического типа применения мрамора, создавая интерьеры с выраженным эстетическим эффектом.

Это - универсальная коллекция, предлагающая дизайнеру бесконечное разнообразие решений для оформления, форматы, цвета и системы декора, чтобы вдохнуть жизнь и придать форму архитектурным проектам на заказ.

Statuario Michelangelo, использованный в искусстве для классических работ, является одной из наиболее ценных пород мрамора, поскольку рисунок его прожилок делает текстуру гармоничной и элегантной.

Calacatta Renoir - это изысканный мрамор с выраженным характером. Рисунок становится бесспорным главным героем с его распыляемыми, плавными и декоративными движениями.

Frappuccino Pollock - ему характерен решительный и современный рисунок. Рисунок строится по поверхности с такими движениями и ритмичностью цвета в теплых тонах, которые относят нас к картинам различных течений абстракционизма.

Breccia Braque обладает элгантной поверхностью, которую подчеркивает распространяющийся по ней рисунок, создавая большие и объемные движения, выглядящие современно и динамично.

**ДЕКОРЫ**  
Декоративная система мозаики дополнительно обогащает эту серию, обеспечивая наивысшую универсальность укладки. Интересным является предложение мозаики из маленьких и больших ромбовидных элементов, которые могут быть также двухцветными из мрамора Breccia Braque и Frappuccino Pollock, смесь которых можно укладывать как вертикально, так и горизонтально, в зависимости от проекта и от вида, который необходимо получить.

*Marmi* **TELE** DI

I colori e le caratteristiche estetiche dei materiali illustrati nel presente catalogo sono da ritenersi puramente indicativi. Le misure dei prodotti qui indicate si intendono nominali e come i pesi ed i colori subiscono le variazioni tipiche del processo ceramico. Emilceramica si riserva la facoltà di modificare in qualunque momento senza preavviso le caratteristiche tecniche, estetiche e i materiali presentati. Tali caratteristiche non sono comunque vincolanti nei termini legali.

Colours and optical features of the materials illustrated in this catalogue are to be regarded as mere indications. Product sizes indicated are nominal and like weights and colours undergo the typical variations of the ceramic process. Emilceramica reserves the right to change the technical and optical features of the materials illustrated at any time and without notice. These features are not legally binding.



<b>Emilceramica is a brand of Emilceramica S.r.l. a socio unico</b>	<b>Sede Commerciale/Amministrativa</b>
<a href="http://emilgroup.it/emilceramica">emilgroup.it/emilceramica</a> <a href="http://emilgroup.it">emilgroup.it</a>	Via Ghiarola Nuova, 29 - 41042 Fiorano Modenese (Mo) Italy T +39 0536 835111 - <a href="mailto:info@emilceramicagroup.it">info@emilceramicagroup.it</a>