



TR3ND



UN GIORNO
VISSUTO
CON ELEGANZA.

UNA DONNA
SOFISTICATA.

AMBIENTI
DI GRANDE
ISPIRAZIONE.

La materia Ergon interpreta le tendenze contemporanee dell'interior design: definisce le forme architettoniche e coordina gli ambienti in sintonia con uno stile di vita moderno e dinamico. Il tempo scandisce i pensieri ed i gesti che accompagnano le attività della giornata e lo spazio ne accoglie il succedersi. Le linee, i colori e la materia si animano: il risultato evoca una vera e propria scenografia, in cui Trend non solo arricchisce gli ambienti, ma ne è anche l'incredibile protagonista.

Un giorno come tanti, unico e irripetibile.





07 | 30

**IL RISVEGLIO
È PURO PIACERE
DEI SENSI.
UN ELEGANTE
MIX DI COLORI,
MATERIE,
EMOZIONI
DA VIVERE.**



SAND WOOD / 20x120 - 7⁷/₈" x 47¹/₄"
SAND CONCRETE / 60x120 - 23⁵/₈" x 47¹/₄"
TAUPE NEEDLE / 30x30 - 11¹³/₁₆" x 11¹³/₁₆"
TAUPE CONCRETE / 120x120 - 47¹/₄" x 47¹/₄"



SAND WOOD

SAND CONCRETE

TAUPE NEEDLE

TAUPE CONCRETE



LA BELLEZZA
È LA TUA DOTE
NATURALE
PERCHÉ LA
TUA ESSENZA
È SOBRIA,
LUCENTE,
SEDUCENTE.

08 | 00





SAND NEEDLE / 30x30 - 11¹³/₁₆" x 11¹³/₁₆"
TAUPE MAJOLICA / 12,5x25 - 4¹⁵/₁₆" x 9¹³/₁₆"
BROWN WOOD / 20x120 - 7⁷/₈" x 47¹/₄"



SAND NEEDLE

TAUPE MAJOLICA

BROWN WOOD



ASSAPORARE LA VITA
INTENSAMENTE,
GUSTANDO APPIENO
LA SUA GRANDE
VERSATILITÀ.



09 | 00





GREY MAJOLICA

SMOKE WOOD

SMOKE CONCRETE



GREY MAJOLICA / 12,5x25 - 4^{15/16}" x 9^{13/16}"
 SMOKE WOOD / 20x120 - 7^{7/8}" x 47^{1/4}"
 SMOKE CONCRETE / 90x90 - 35^{7/16}" x 35^{7/16}"

09 | 30

OGNI GIORNO
ESPRIMI TE
STESSA, DAI
VITA A PICCOLI
E GRANDI
PROGETTI,
ESAUDISCI OGNI
TUA ESIGENZA.



IVORY MAJOLICA / 12,5x25 - 4¹⁵/₁₆" x 9¹³/₁₆"
BROWN MAJOLICA / 12,5x25 - 4¹⁵/₁₆" x 9¹³/₁₆"
SAND CONCRETE / 90x90 - 35⁷/₁₆" x 35⁷/₁₆"
SAND WOOD / 20x120 - 7⁷/₈" x 47¹/₄"

IVORY MAJOLICA

BROWN MAJOLICA

SAND CONCRETE

SAND WOOD



PERSONALITÀ
DECISA E
ARTICOLATA,
SAI SEMPRE
COME VINCERE
CON CREATIVITÀ
LE SFIDE
QUOTIDIANE.



NYC FASHION
Agency





WHITE CONCRETE

BLACK NEEDLE

SMOKE CONCRETE

GREY CONCRETE



WHITE CONCRETE / 120x120 - 47^{1/4}"x47^{1/4}"
 BLACK NEEDLE / 30x30 - 11^{13/16}"x11^{13/16}"
 SMOKE CONCRETE / 120x120 - 47^{1/4}"x47^{1/4}"
 GREY CONCRETE / 120x120 - 47^{1/4}"x47^{1/4}"

11 | 00



DECIDERE, ACCORDARE,
PERFEZIONARE.
LA BELLEZZA È NEI MINIMI
DETTAGLI DI STILE.



PURE WHITE MAJOLICA / 06F74 / 6x25 - 2³/₈" x 9¹³/₁₆"
GREY CONCRETE / 60F88R / 60x60 - 23⁵/₈" x 23⁵/₈"

PURE WHITE MAJOLICA

GREY CONCRETE



IN POSA PER
ESPRIMERE
UNA GRANDE
VERSATILITÀ
ESTETICA.

11 | 30



TAUPE WOOD / 20x120 - 7⁷/₈" x 47¹/₄"
TAUPE CONCRETE / 120x120 - 47¹/₄" x 47¹/₄"



SMOKE NEEDLE / 30x30 - 11¹³/₁₆" x 11¹³/₁₆"
BLACK CONCRETE / 120x120 - 47¹/₄" x 47¹/₄"

IVORY MAJOLICA / 12,5x25 - 4¹⁵/₁₆" x 9¹³/₁₆"
SAND CONCRETE / 120x120 - 47¹/₄" x 47¹/₄"





GREY CONCRETE / 120x120 - 47¹/₄" x47¹/₄"
GREY WOOD / 20x120 - 7⁷/₈" x47¹/₄"





BLACK MAJOLICA / 12,5x25 - 4¹⁵/₁₆" x 9¹³/₁₆"
WHITE CONCRETE / 120x120 - 47¹/₄" x 47¹/₄"

IL TUO FORTE
SONO LE
COMBINAZIONI
DI STILE.
SAI COME
SCEGLIERLE E
VALORIZZARLE.
ELEGANTI
NUANCE PER
LIBERARE LA
FANTASIA.



WHITE CONCRETE

GREY CONCRETE

SMOKE CONCRETE

WHITE CONCRETE / 30x60 - 11^{13/16}" x 23^{5/8}"
GREY CONCRETE / 60x60 - 23^{5/8}" x 23^{5/8}"
GREY CONCRETE / 120x120 - 47^{1/4}" x 47^{1/4}"
SMOKE CONCRETE / 60x120 - 23^{5/8}" x 47^{1/4}"
SMOKE CONCRETE / 90x90 - 35^{7/16}" x 35^{7/16}"

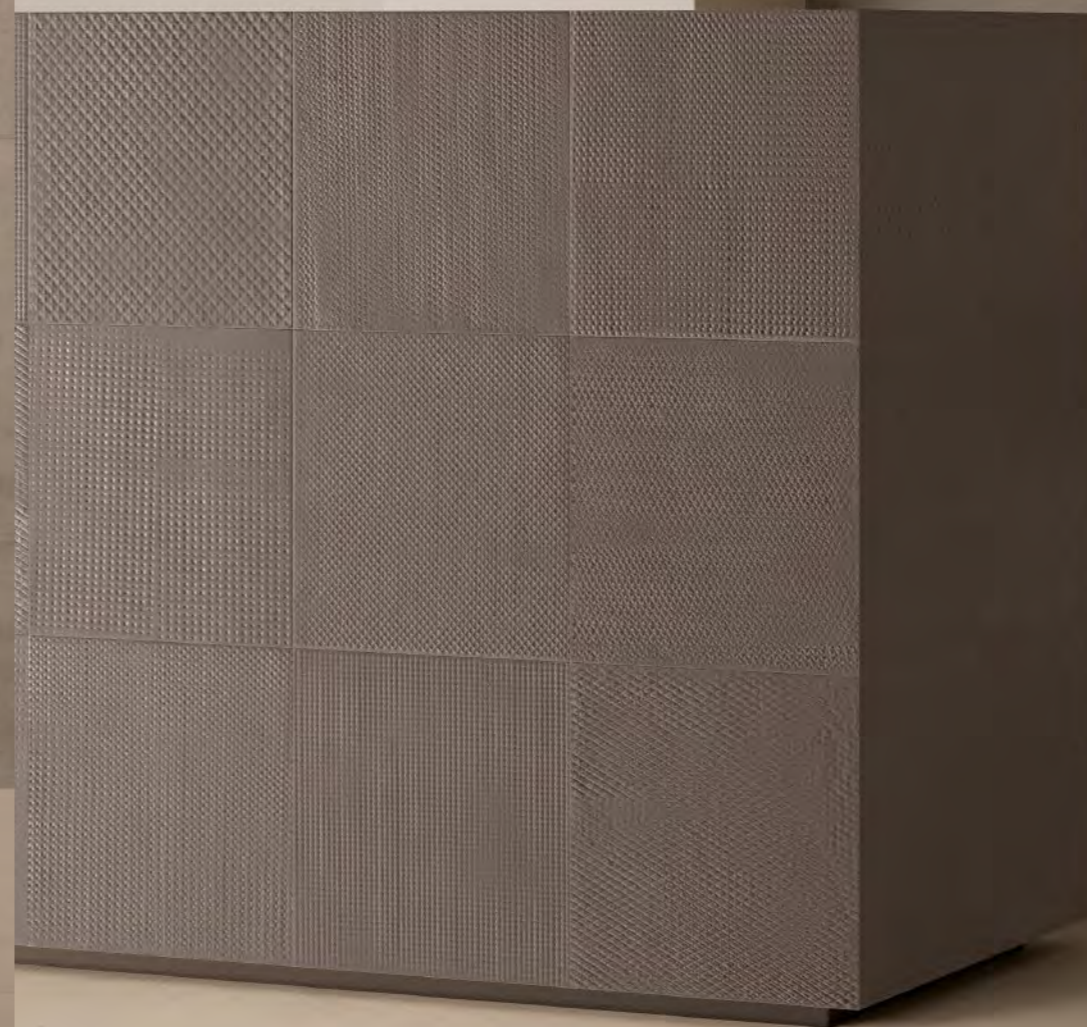




SEI FORMA E
CONTENUTO.
PERCHÈ DIETRO
A UN'ESTETICA
PERFETTA SI
RIVELA UN'ANIMA
COLTA E
RAFFINATA.



17 | 00







NEEDLE BROWN / 30x30 - 11¹³/₁₆" x 11¹³/₁₆"
 TAUPE CONCRETE / 90x90 - 35⁷/₁₆" x 35⁷/₁₆"
 SAND CONCRETE / 90x90 - 35⁷/₁₆" x 35⁷/₁₆"

18 | 00



LA CASA È LO
SPECCHIO
DELLA TUA
PERSONALITÀ.
CALDA,
ACCOGLIENTE,
MODERNA E
MINIMALE.
VIVERLA È UN
AUTENTICO
PIACERE.





GREY CONCRETE / 60x120 - 23⁵/₈" x 47¹/₄"
 SMOKE WOOD / 20x120 - 7⁷/₈" x 47¹/₄"
 SMOKE CONCRETE / 60x120 - 23⁵/₈" x 47¹/₄"
 SMOKE CONCRETE / 90x90 - 35⁷/₁₆" x 35⁷/₁₆"



IL RELAX É VIVERE
L'ATMOSFERA DI SPAZI
CALDI E AVVOLGENTI.



21 | 00



3

CEMENTO + LEGNO + MAJOLICA

Progetto articolato per soddisfare i progettisti più esigenti attraverso la combinazione di **cimento+legno+majolica**. Una serie minimal dove l'elegante matt dei cementi e la sobrietà del legno naturale incontrano la lucentezza e la ricchezza materica della majolica.

Tr3nd è un progetto molto versatile che consente straordinarie combinazioni grazie a un ventaglio di **8 nuance, 4 calde e 4 fredde**, per liberare la fantasia dei progetti e generare combinazioni di assoluta tendenza, ideali per progettare grandi e piccole superfici.

GRAFICHE E STRUTTURE

Grafiche sobrie e minimal per i legni e cementi. **Per le majoliche, struttura molto caratterizzata** che riprende i movimenti tipici della sua lavorazione.

Utilizzo di **strutture dedicate** per ogni tipologia per conferire tridimensionalità al prodotto. Grafiche differenti che non si ripetono mai in 10mq ca. di prodotto per ambienti sempre originali e infinite combinazioni.

CEMENTO + LEGNO + MAJOLICA

A project structured to delight the most demanding designers and architects, with a combination of concrete+wood+majolica. A minimal series where the elegant matt of concretes and the sobriety of natural wood meet the shine and tactile richness of majolica. Tr3nd is a very versatile project with the potential for extraordinary combinations thanks to an assortment of 8 shades, 4 warm and 4 cold, to free up projects' imagination and generate trend-setting combinations, ideal for designing large and small surfaces.

PATTERNING AND STRUCTURES

Minimal, subtle patterning for the wood and concrete looks. The majolicas have a very distinctive structure with the typical variation derived from the production method.

Specific structures are used for each type in the collection to give the product a three-dimensional finish. Different patterns never repeated over about 10 m² of product, producing constantly original design schemes and infinite combinations.

CEMENTO + LEGNO + MAJOLICA

Un projet élaboré pour satisfaire les concepteurs les plus exigeants par la combinaison de béton+bois+faïence. Une série minimaliste où l'élégante opacité des bétons et la sobriété du bois naturel rencontrent l'éclat et la richesse matérielle de la faïence. Tr3nd est un projet très éclectique qui permet d'extraordinaires combinaisons, grâce à une gamme de 8 nuances, 4 chaudes et 4 froides, pour pouvoir laisser libre cours à la fantaisie et créer des associations tout à fait dans la tendance, idéales pour projeter de grandes et de petites surfaces.

GRAPHISMES ET STRUCTURES

Des graphismes sobres et minimalistes pour les bois et les bétons. Pour les faïences, une structure très caractérisée, qui évoque les mouvements typiques de son usinage. Une utilisation de structures spéciales pour chaque typologie, afin de donner au produit un effet tridimensionnel. Des graphismes différents qui ne se répètent jamais sur environ 10 m² de produit, pour des espaces toujours distinctifs et une infinité de combinaisons.

CEMENTO + LEGNO + MAJOLICA

Ein durchdachtes Projekt, das mit seiner Kombination aus Beton, Holz und Majolika selbst den anspruchsvollsten Planern gerecht wird. In dieser minimalistischen Serie treffen das elegante Matt des Betons und die Schlichtheit von Naturholz auf den Glanz und die Üppigkeit der Majolika. Tr3nd ist ein überaus vielseitiges Projekt, das mit einer Palette aus acht Nuancen, darunter vier warme und vier kühle Farbtöne, außergewöhnliche Kombinationen zulässt – für eine ebenso fantasievolle wie trendgerechte Gestaltung großer und kleiner Flächen.

MATERIALZEICHNUNG UND STRUKTUREN

Hölzer und Beton sind schlicht und minimalistisch gezeichnet. Die Majoliken bestechen durch eine besonders charakteristische Struktur, welche die typischen Merkmale ihrer Verarbeitung erkennen lässt. Jede Produktart weist eine bestimmte Oberfläche bzw. Struktur auf, die dem Produkt Dreidimensionalität verleiht. Die verschiedenen Materialzeichnungen wiederholen sich auf einer Fläche von jeweils ca. 10 m² eines Produkts nicht. Somit sind immer wieder originelle und unendliche Kombinationsmöglichkeiten gegeben.

8

NUANCE

CEMENTO + LEGNO + MAJOLICA

Proyecto articulado para satisfacer a los proyectistas más exigentes a través de la combinación de cemento+madera+mayólica. Una serie minimal en la que el mate elegante de los cementos y la sobriedad de la madera natural se combinan con el brillo y la riqueza matérica de la mayólica. Tr3nd es un proyecto muy versátil que permite extraordinarias combinaciones gracias a un abanico de ocho tonalidades, cuatro cálidas y cuatro frías, para dar rienda suelta a la fantasía de los proyectos y generar combinaciones a la moda, ideales para diseñar superficies pequeñas y grandes.

DISEÑO GRÁFICO Y ESTRUCTURAS

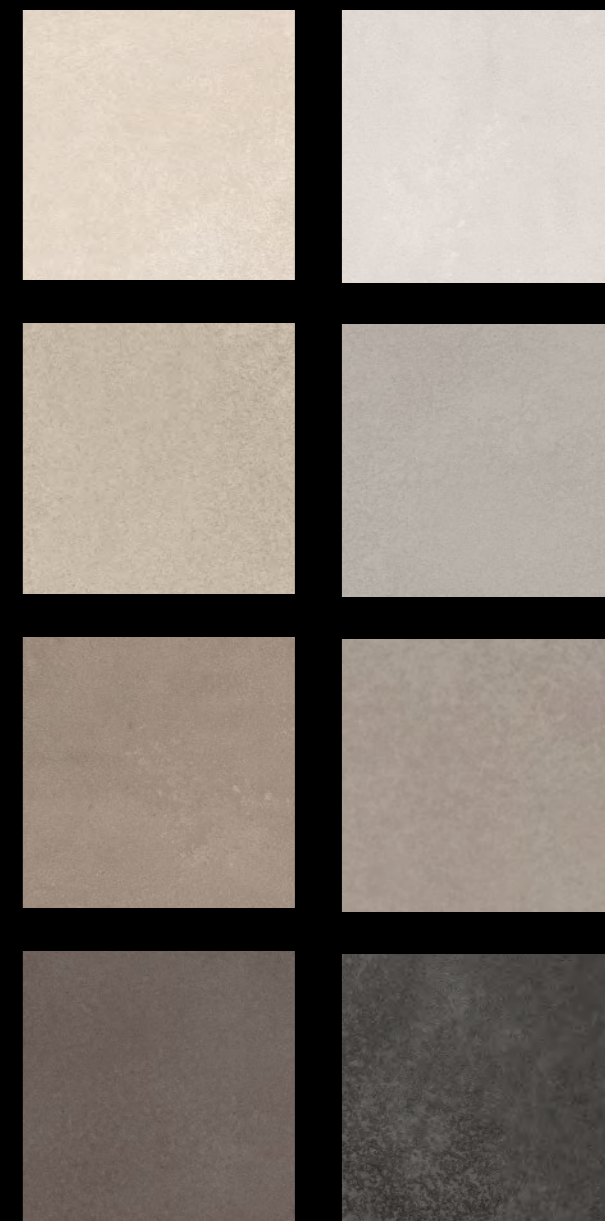
Diseño gráfico sobrio y minimal para las maderas y los cementos. Para las mayólicas, estructura de marcada personalidad que reproduce el dinamismo típico de su elaboración. Utilización de estructuras específicas para cada tipo con el fin de darle tridimensionalidad al producto. Gráficos diferentes que no se repiten jamás en aproximadamente diez metros cuadrados de producto, para crear espacios siempre originales e infinitas combinaciones.

CEMENTO + LEGNO + MAJOLICA

Разносторонний проект, удовлетворяющий самых требовательных дизайнеров, путем сочетания цемента, дерева и майолики. Минималистская серия, в которой элегантная матовость цемента и строгость натурального дерева сочетаются с блеском и фактурным богатством майолики. Tr3nd - это чрезвычайно универсальный проект, осуществляющий удивительные сочетания благодаря палитре из 8 оттенков, 4 теплых и 4 холодных, снимающий преграды фантазии проектов и создающий очень модные сочетания, великолепно подходящие для проектирования больших и маленьких поверхностей.

ГРАФИКА И ФАКТУРА

Строгая и минималистская графика для дерева и цемента. Очень характерная фактура для майолики, воспроизводящая типичные движения для ее выделки. Использование специальных фактур для каждого типа с целью придания изделию объемности. Разная графика, никогда не повторяющаяся на 10 кв.м. поверхности продукции, для получения оригинальных интерьеров и бесконечных сочетаний.

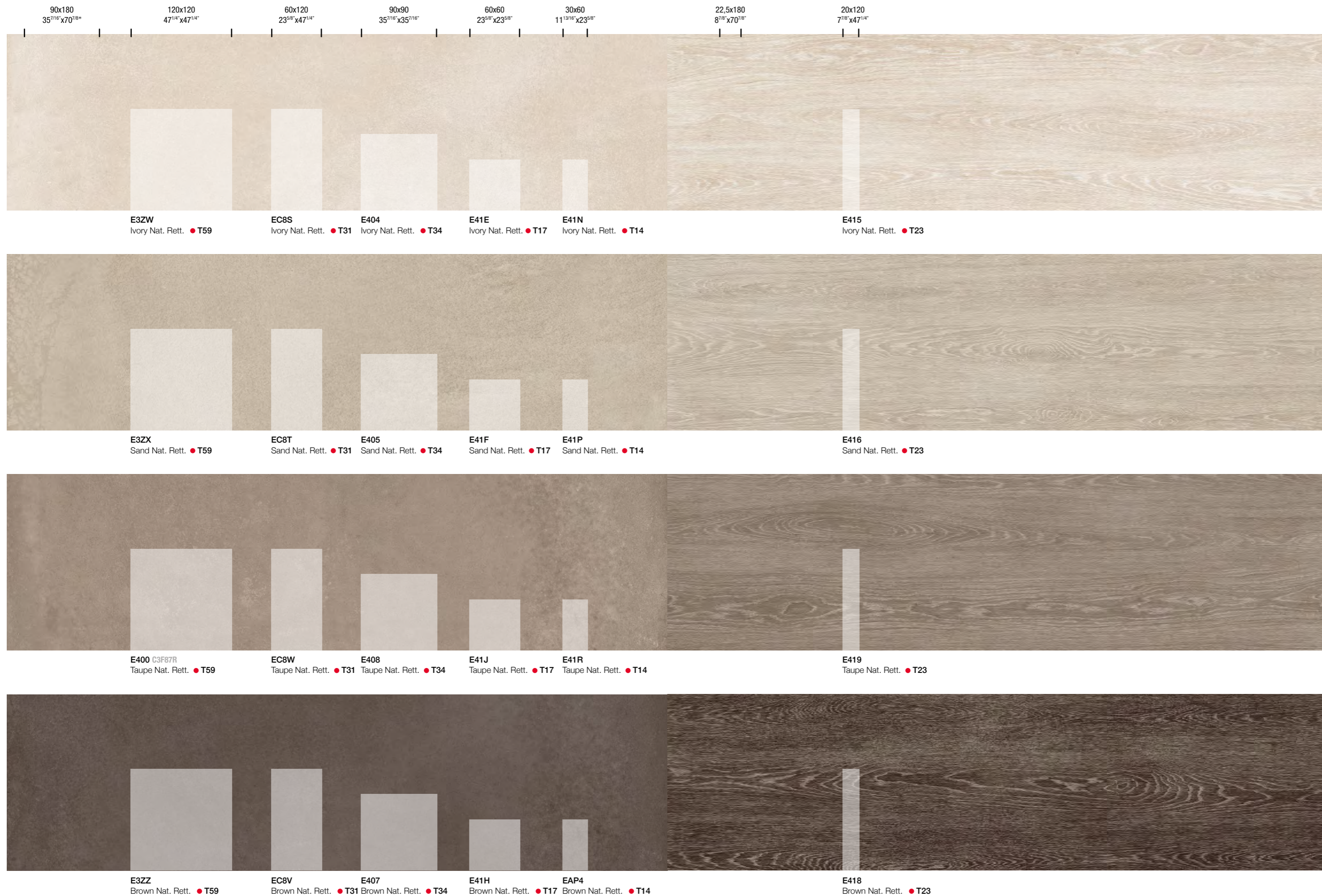


CALDI

FREDDI

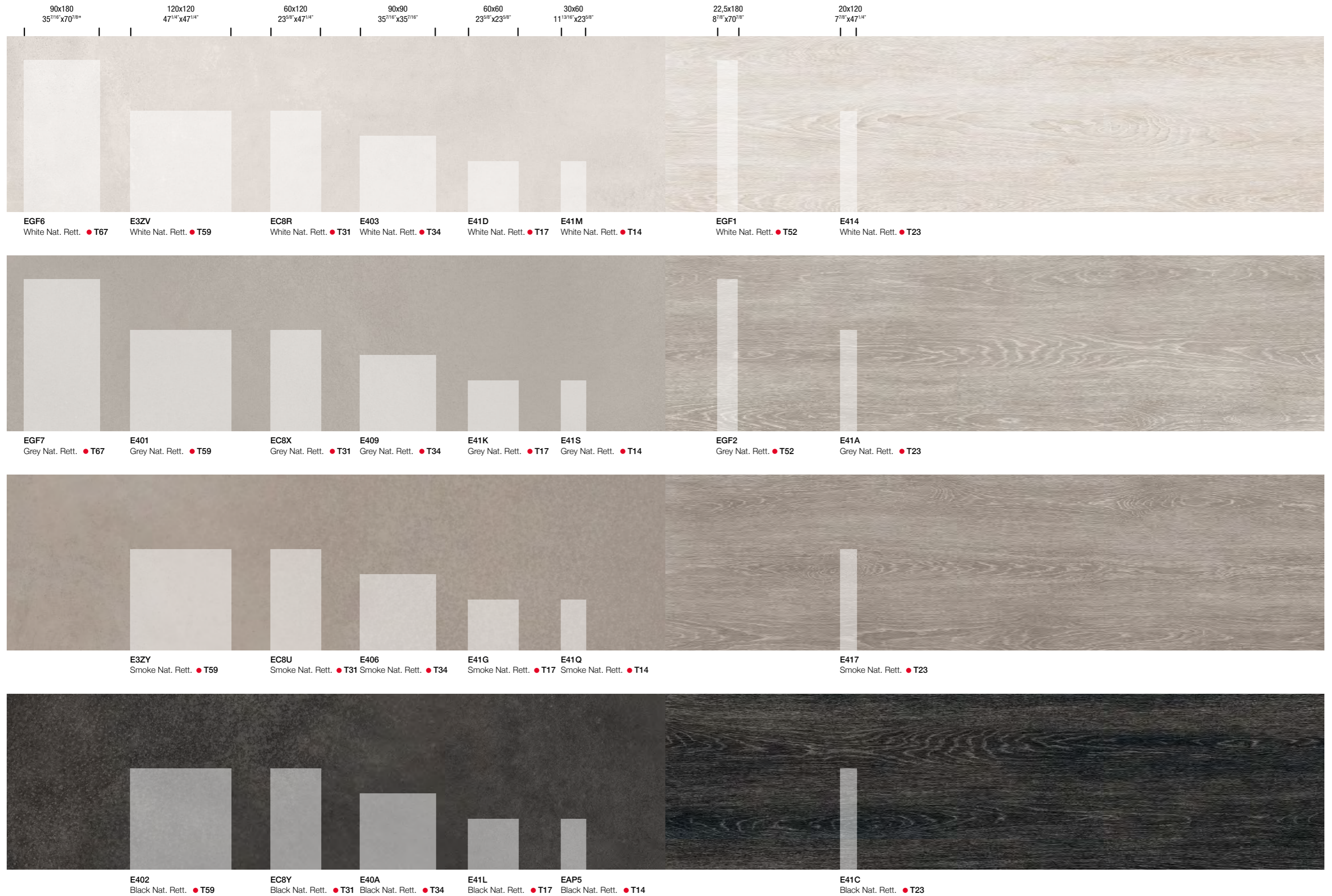
Concrete caldi

Fashion wood caldi



Concrete freddi

Fashion wood freddi



Majolica caldi

Majolica Shiny

12,5x25 - 4^{15/16}"x9^{13/16}"



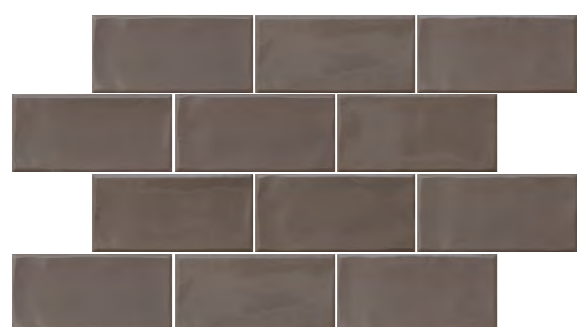
12,5x25 - 4^{15/16}"x9^{13/16}"
E40C Ivory ● T19



12,5x25 - 4^{15/16}"x9^{13/16}"
E40D Sand ● T19



12,5x25 - 4^{15/16}"x9^{13/16}"
E40E Taupe ● T19



12,5x25 - 4^{15/16}"x9^{13/16}"
E40Z Brown ● T19

Majolica freddi

Majolica Shiny

12,5x25 - 4^{15/16}"x9^{13/16}"



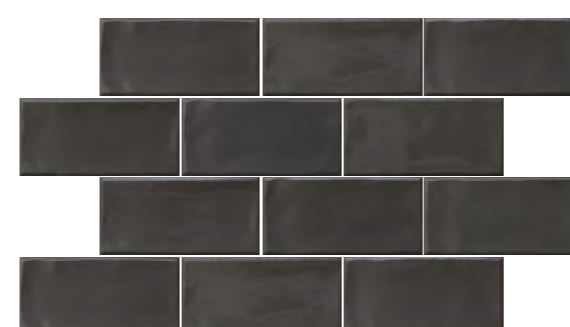
12,5x25 - 4^{15/16}"x9^{13/16}"
E40X White ● T19



12,5x25 - 4^{15/16}"x9^{13/16}"
E40F Grey ● T19



12,5x25 - 4^{15/16}"x9^{13/16}"
E40Y Smoke ● T19



12,5x25 - 4^{15/16}"x9^{13/16}"
E40G Black ● T19



Majolica Shiny

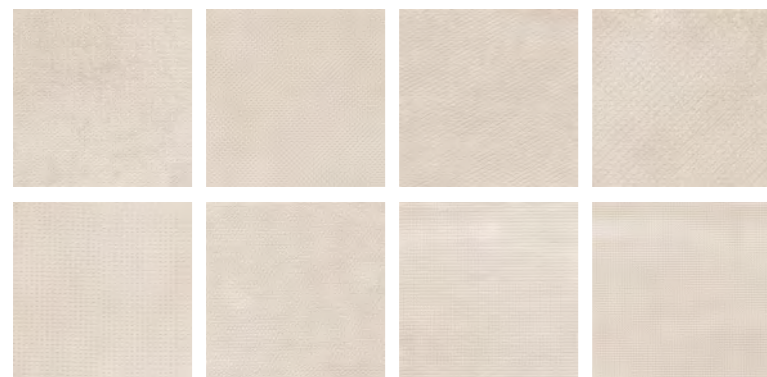
6x25 - 2^{3/8}"x9^{13/16}"

E45S Pure White ● T19

Needle caldi

Needle

30x30 - 11^{13/16}"x11^{13/16}"



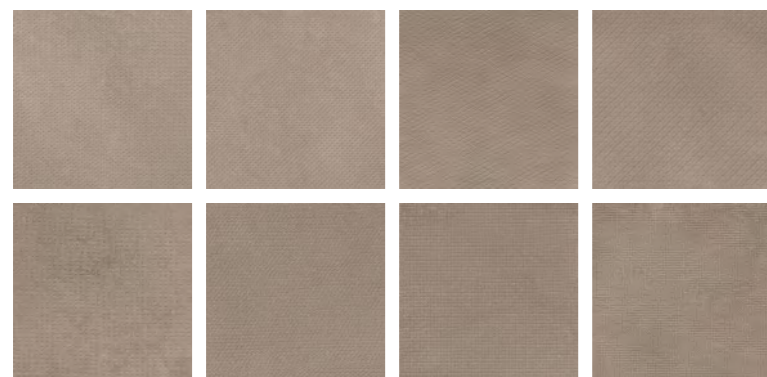
30x30 - 11^{13/16}"x11^{13/16}"
E45V Ivory

● T75



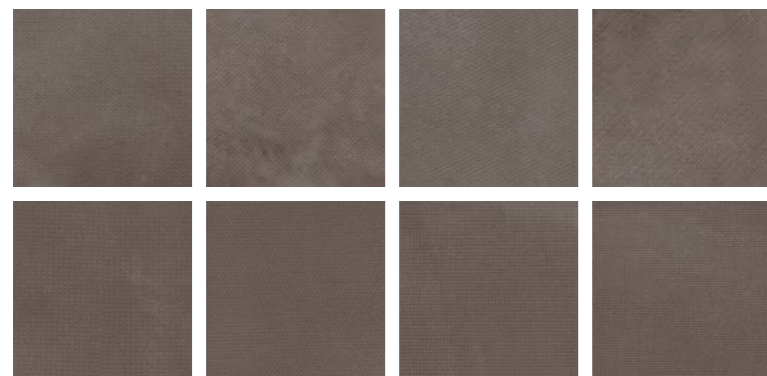
30x30 - 11^{13/16}"x11^{13/16}"
E45W Sand

● T75



30x30 - 11^{13/16}"x11^{13/16}"
E45Z Taupe

● T75



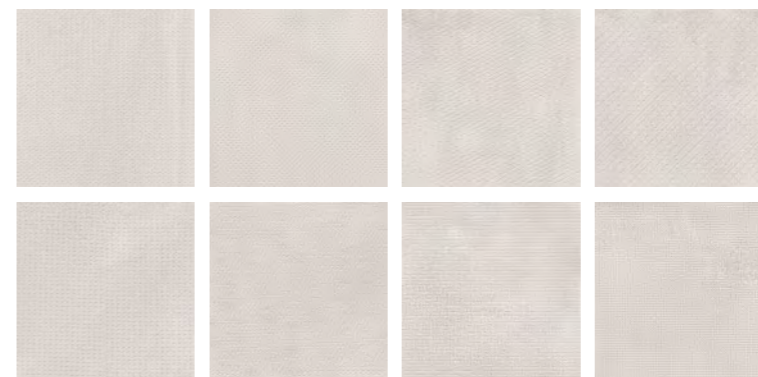
30x30 - 11^{13/16}"x11^{13/16}"
E45Y Brown

● T75

Needle freddi

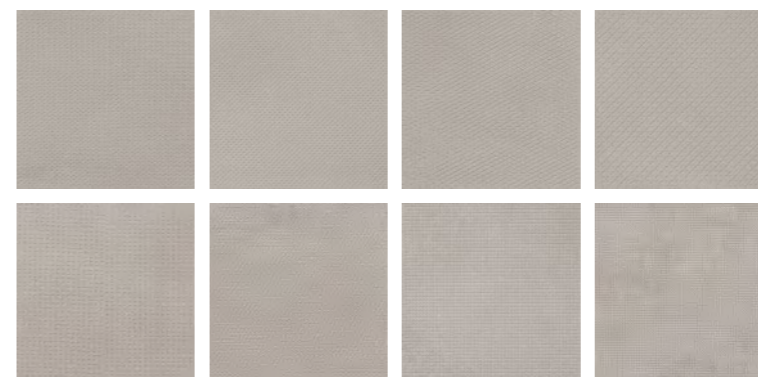
Needle

30x30 - 11^{13/16}"x11^{13/16}"



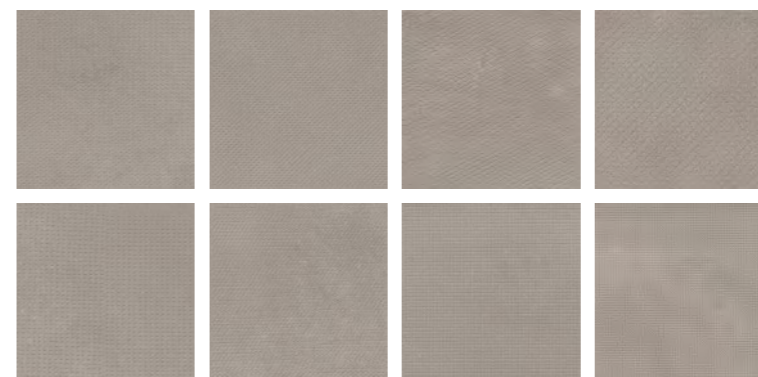
30x30 - 11^{13/16}"x11^{13/16}"
E45U White

● T75



30x30 - 11^{13/16}"x11^{13/16}"
E4V3 Grey

● T75



30x30 - 11^{13/16}"x11^{13/16}"
E45X Smoke

● T75



30x30 - 11^{13/16}"x11^{13/16}"
E4V4 Black

● T75

Listelli sfalsati*

30x60 - 11^{13/16}"x23^{5/8}"



30x60 - 11^{13/16}"x23^{5/8}"
EAUQ Ivory Nat. ● A80



30x60 - 11^{13/16}"x23^{5/8}"
EAU R Sand Nat. ● A80



30x60 - 11^{13/16}"x23^{5/8}"
EAUU Taupe Nat. ● A80



30x60 - 11^{13/16}"x23^{5/8}"
EAUT Brown Nat. ● A80

Mosaico*

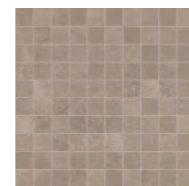
Tessera - Chip 2,8x2,8 - 1^{1/8}"x1^{1/8}"



30x30 - 11^{13/16}"x11^{13/16}"
EAVT Ivory Nat. ● A96



30x30 - 11^{13/16}"x11^{13/16}"
EAVU Sand Nat. ● A96



30x30 - 11^{13/16}"x11^{13/16}"
EAVX Taupe Nat. ● A96



30x30 - 11^{13/16}"x11^{13/16}"
EAVW Brown Nat. ● A96

Listelli sfalsati*

30x60 - 11^{13/16}"x23^{5/8}"



30x60 - 11^{13/16}"x23^{5/8}"
EAUP White Nat. ● A80



30x60 - 11^{13/16}"x23^{5/8}"
EAU V Grey Nat. ● A80



30x60 - 11^{13/16}"x23^{5/8}"
EAUS Smoke Nat. ● A80



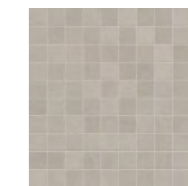
30x60 - 11^{13/16}"x23^{5/8}"
EAU W Black Nat. ● A80

Mosaico*

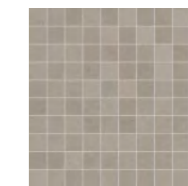
Tessera - Chip 2,8x2,8 - 1^{1/8}"x1^{1/8}"



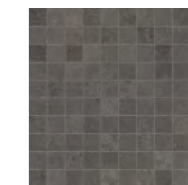
30x30 - 11^{13/16}"x11^{13/16}"
EAVS White Nat. ● A96



30x30 - 11^{13/16}"x11^{13/16}"
EAVY Grey Nat. ● A96



30x30 - 11^{13/16}"x11^{13/16}"
EAVV Smoke Nat. ● A96



30x30 - 11^{13/16}"x11^{13/16}"
EAVZ Black Nat. ● A96

* Su rete in fibra - On fibre mesh backing - Sur filet en fibre de verre - Auf Glasfasernetz - Sobre malla de fibra - На волоконной сетке

* Su rete in fibra - On fibre mesh backing - Sur filet en fibre de verre - Auf Glasfasernetz - Sobre malla de fibra - На волоконной сетке

| | Dimensione Size | | | | | Fascia di prezzo Price band | | | | |
|---|--|-----------------|------------|------------|------------|-----------------------------------|------------|------------|------------|--------|
| Battiscopa - Skirting | Concrete Nat. Rett. 7x60 - 2 ^{3/4} x23 ^{5/8} " Pcs. Box 15 - LM x Box 9,00 | EAWP | EAWQ | EAWT | EAWS | ● A11 | | | | |
| | Concrete Nat. Rett. 4,6x90 - 1 ^{13/16} x35 ^{7/16} " Pcs. Box 8 - LM x Box 7,20 | EAYR | EAYS | EAYV | EAYU | ● A18 | | | | |
| | Wood Nat. Rett. 4,6x120 - 1 ^{13/16} x47 ^{1/4} " Pcs. Box 6 - LM x Box 7,20 | EAYZ | EAZ0 | EAZ3 | EAZ2 | ● A28 | | | | |
| Gradino - Stair Tread | Concrete Nat. Rett. 33x60 - 12 ^{15/16} x23 ^{5/8} " Pcs. Box. 6 - LM x Box 3,60 | EC1D | EC1E | EC1H | EC1G | ● A54 | | | | |
| | Wood Nat. Rett. 33x120 - 12 ^{15/16} x47 ^{1/4} " Pcs. Box 2 - LM x Box 2,40 | EC1M | EC1N | EC1R | EC1Q | ● A82 | | | | |
| Gradone - Step | Concrete Nat. Rett. 33x60x3,2x3,2 12 ^{15/16} x23 ^{5/8} x1 ^{1/4} " x1 ^{1/4} " Pcs. Box. 4 - LM x Box 2,40 | EC0J | EC0K | EC0N | EC0M | ● A68 | | | | |
| | Concrete Nat. Rett. 33x120x3,2x3,2 12 ^{15/16} x47 ^{1/4} x1 ^{1/4} x1 ^{1/4} " Pcs. Box 2 - LM x Box 2,40 | EAZ7 | EAZ8 | EAZC | EAZA | ● A98 | | | | |
| | Wood Nat. Rett. 33x120x3,2x3,2 12 ^{15/16} x47 ^{1/4} x1 ^{1/4} x1 ^{1/4} " Pcs. Box 2 - LM x Box 2,40 | EAZG | EAZH | EAZL | EAZK | ● A98 | | | | |
| Angolare - Corner Tile | Concrete Nat. Rett. 33x33x3,2x3,2 12 ^{15/16} x12 ^{15/16} x1 ^{1/4} x1 ^{1/4} " Pcs. Box. 2 - LM x Box 0,66 | EC09 | EC0A | EC0E | EC0D | ● A72 | | | | |
| Angolare Dx Sx Corner Tile Dx Sx | Concrete Nat. Rett. 33x120x3,2x3,2 12 ^{15/16} x47 ^{1/4} x1 ^{1/4} x1 ^{1/4} " Pcs. Box 1 - LM x Box 1,20 | DX EAXM | SX EAXN | DX EAXP | SX EAXQ | DX EAXV | SX EAXW | DX EAXT | SX EAXU | ● A104 |
| | Wood Nat. Rett. 33x120x3,2x3,2 12 ^{15/16} x47 ^{1/4} x1 ^{1/4} x1 ^{1/4} " Pcs. Box 1 - LM x Box 1,20 | DX EAY3 | SX EAY4 | DX EAY5 | SX EAY6 | DX EAYC | SX EAYD | DX EAY9 | SX EAYA | ● A104 |
| Becco Civetta - Bullnose | Majolica 12,5x25 - 4 ^{15/16} x9 ^{13/16} " Pcs. Box 26 | EC9V | EC9W | EC9Z | EC9Y | ● A7 | | | | |
| Becco Civetta - Bullnose | Majolica 6x25 - 2 ^{3/8} x9 ^{13/16} " Pcs. Box 34 | Pure White EC9T | | | | ● A5 | | | | |

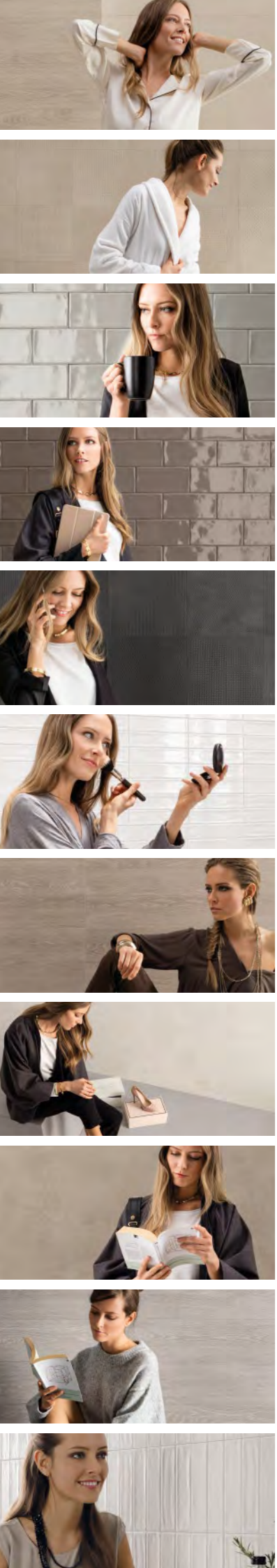
IMBALLI E PESI PACKING AND WEIGHT | EMBALLAGES ET POIDS | VERPACKUNG UND GEWICHT | EMBALAJES Y PESOS | УПАКОВКА И ВЕС

| Formato Size Format Format Тamaño Формат cm | Spessore Thickness Épaisseur Stärke Espesor Толщина mm | Pz. x Mq. Pieces x Sqm Pcs / M ² Stk. x Qm Pzs x Mc. Шт x Кв.М. | Pz. x Scat. Pieces x Box Pcs / Bte Stk. x Krt. Pzs x Caja Шт x Кор. | Mq. x Scat. Sqm x Box M ² / Bte Qm x Krt. Mc. x Caja Кв.М. x Кор. | Peso x Scat. Weight x Box Poids / Bte Gewicht x Krt. Peso x Caja Вес x Кор. Kg | Scat. x Pal. Boxes x Pal. Bte / Pal. Krt. x Pal. Cajas x Pal. Кор. x Подд. | Mq. x Pal. Sqm x Pal. M ² / Pal. Qm x Pal. Mc. x Pal. Кв.М x Подд. | Peso x Pal. Weight x Pal. Poids / Pal. Gewicht x Pal. Peso x Pal. Вес x Подд. Kg |
|---|--|---|--|---|--|---|--|--|
| 90x180 Naturale | 10,5 | 0,62 | 2 | 3,240 | 77,76 | 18 | 58,32 | 1400 |
| 22,5x180 Naturale | 10,5 | 2,47 | 4 | 1,620 | 38,88 | 36 | 58,32 | 1400 |
| 120x120 Naturale | 9,5 | 0,69 | 1 | 1,440 | 31,68 | 36 | 51,84 | 1140 |
| 60x120 Naturale | 9,5 | 1,39 | 2 | 1,440 | 31,68 | 36 | 51,84 | 1140 |
| 20x120 Naturale | 9,5 | 4,17 | 4 | 0,960 | 21,12 | 40 | 38,40 | 845 |
| 90x90 Naturale | 9,5 | 1,23 | 2 | 1,620 | 35,64 | 24 | 38,88 | 855 |
| 60x60 Naturale | 9,5 | 2,78 | 3 | 1,080 | 23,76 | 40 | 43,20 | 950 |

| | Dimensione Size | | | | | Fascia di prezzo Price band | | | | |
|---|--|-----------------|------------|------------|------------|-----------------------------------|------------|------------|------------|--------|
| Battiscopa - Skirting | Concrete Nat. Rett. 7x60 - 2 ^{3/4} x23 ^{5/8} " Pcs. Box 15 - LM x Box 9,00 | EAWN | EAWU | EAWR | EAWV | ● A11 | | | | |
| | Concrete Nat. Rett. 4,6x90 - 1 ^{13/16} x35 ^{7/16} " Pcs. Box 8 - LM x Box 7,20 | EAYQ | EAYW | EAYT | EAYX | ● A18 | | | | |
| | Wood Nat. Rett. 4,6x120 - 1 ^{13/16} x47 ^{1/4} " Pcs. Box 6 - LM x Box 7,20 | EAYY | EAZ4 | EAZ1 | EAZ5 | ● A28 | | | | |
| Gradino - Stair Tread | Concrete Nat. Rett. 33x60 - 12 ^{15/16} x23 ^{5/8} " Pcs. Box. 6 - LM x Box 3,60 | EC1C | EC1J | EC1F | EC1K | ● A54 | | | | |
| | Wood Nat. Rett. 33x120 - 12 ^{15/16} x47 ^{1/4} " Pcs. Box 2 - LM x Box 2,40 | EC1L | EC1S | EC1P | EC1T | ● A82 | | | | |
| Gradone - Step | Concrete Nat. Rett. 33x60x3,2x3,2 12 ^{15/16} x23 ^{5/8} x1 ^{1/4} " x1 ^{1/4} " Pcs. Box. 4 - LM x Box 2,40 | EC0H | EC0P | EC0L | EC0Q | ● A68 | | | | |
| | Concrete Nat. Rett. 33x120x3,2x3,2 12 ^{15/16} x47 ^{1/4} x1 ^{1/4} x1 ^{1/4} " Pcs. Box 2 - LM x Box 2,40 | EAZ6 | EAZD | EAZ9 | EAZE | ● A98 | | | | |
| | Wood Nat. Rett. 33x120x3,2x3,2 12 ^{15/16} x47 ^{1/4} x1 ^{1/4} x1 ^{1/4} " Pcs. Box 2 - LM x Box 2,40 | EAZF | EAZM | EAZJ | EAZN | ● A98 | | | | |
| Angolare - Corner Tile | Concrete Nat. Rett. 33x33x3,2x3,2 12 ^{15/16} x12 ^{15/16} x1 ^{1/4} x1 ^{1/4} " Pcs. Box. 2 - LM x Box 0,66 | EC08 | EC0F | EC0C | EC0G | ● A72 | | | | |
| Angolare Dx Sx Corner Tile Dx Sx | Concrete Nat. Rett. 33x120x3,2x3,2 12 ^{15/16} x47 ^{1/4} x1 ^{1/4} x1 ^{1/4} " Pcs. Box 1 - LM x Box 1,20 | DX EAXK | SX EAXL | DX EAXX | SX EAXY | DX EAXR | SX EAXS | DX EAXZ | SX EAY0 | ● A104 |
| | Wood Nat. Rett. 33x120x3,2x3,2 12 ^{15/16} x47 ^{1/4} x1 ^{1/4} x1 ^{1/4} " Pcs. Box 1 - LM x Box 1,20 | DX EAY1 | SX EAY2 | DX EAYE | SX EAYF | DX EAY7 | SX EAY8 | DX EAYG | SX EAYH | ● A104 |
| Becco Civetta - Bullnose | Majolica 12,5x25 - 4 ^{15/16} x9 ^{13/16} " Pcs. Box 26 | EC9U | ECA0 | EC9X | ECA1 | ● A7 | | | | |
| Becco Civetta - Bullnose | Majolica 6x25 - 2 ^{3/8} x9 ^{13/16} " Pcs. Box 34 | Pure White EC9T | | | | ● A5 | | | | |

IMBALLI E PESI PACKING AND WEIGHT | EMBALLAGES ET POIDS | VERPACKUNG UND GEWICHT | EMBALAJES Y PESOS | УПАКОВКА И ВЕС

| Formato Size Format Format Тamaño Формат cm | Spessore Thickness Épaisseur Stärke Espesor Толщина mm | Pz. x Mq. Pieces x Sqm Pcs / M ² Stk. x Qm Pzs x Mc. Шт x Кв.М. | Pz. x Scat. Pieces x Box Pcs / Bte Stk. x Krt. Pzs x Caja Шт x Кор. | Mq. x Scat. Sqm x Box M ² / Bte Qm x Krt. Mc. x Caja Кв.М. x Кор. | Peso x Scat. Weight x Box Poids / Bte Gewicht x Krt. Peso x Caja Вес x Кор. Kg | Scat. x Pal. Boxes x Pal. Bte / Pal. Krt. x Pal. Cajas x Pal. Кор. x Подд. | Mq. x Pal. Sqm x Pal. M ² / Pal. Qm x Pal. Mc. x Pal. Кв.М x Подд. | Peso x Pal. Weight x Pal. Poids / Pal. Gewicht x Pal. Peso x Pal. Вес x Подд. Kg |
|---|--|---|--|---|--|---|--|--|
| 30x60 Naturale | 9,5 | 5,56 | 6 | 1,080 | 23,76 | 48 | 51,84 | 1140 |
| 30x60 Listelli Sfalsati | 9,5 | 5,56 | 4 | 0,720 | 15,80 | 30 | 21,60 | 474 |
| 30x30 Mosaico 3X3 | 9,5 | 11,11 | 5 | 0,450 | 8,73 | 60 | 27,00 | 524 |
| 30x30 Dec. Needle | 9,5 | 11,11 | 12 | 1,080 | 23,76 | 40 | 43,20 | 950 |
| 12,5x25 Majolica | 9 | 32,00 | 26 | 0,810 | 12,50 | 81 | 65,61 | 1013 |
| 6x25 Majolica | 9 | 66,67 | 34 | 0,510 | 9,57 | 99 | 50,49 | 947 |



07.30
08.00
09.00
09.30
10.15
11.00
11.30
16.15
17.00
18.00
21.00

ENGLISH

**AN ELEGANTLY LIVED DAY.
A SOPHISTICATED WOMAN.
INSPIRING INTERIORS.**

Ergon interprets contemporary trends in interior design: it highlights architectural features and coordinates rooms in tune with a modern, dynamic lifestyle. Time defines the daily sequence of ideas and actions, while space contains their flow. Lines, colours and matter itself come to life: the result is a beautiful backdrop for daily living, where Tr3nd not only decorates rooms but is also their key feature of stunning loveliness.

**Just an ordinary day,
unique and unrepeatable.**

07.30
Waking up is pure sensual pleasure. An elegant mix of colours, materials and emotions to be enjoyed.

08.00
Beauty comes naturally to you; your innermost being is tasteful, gleaming, seductive.

09.00
Savour life to the full, experiencing all its immense versatility.

09.30
You express your personality every day, start projects, big and small, and fulfil all your needs.

10.15
A strong, complex personality, you always find a creative solution to the challenges of daily life.

11.00
Choosing, matching, perfecting. Beauty lies in the tiniest stylistic details.

11.30
Posed to express great aesthetic versatility.

16.15
Combinations of style are your strong point. You know how to select and use them to best effect. Elegant nuances that free the imagination.

17.00
You are form and content. Because every perfect aesthetic conceals a refined, cultured soul.

18.00
Your home mirrors your personality. Warm, welcoming, modern and minimalist. It is a real pleasure to live there.

21.00
Relaxation means soaking up the mood of warm, cosy locations.

FRENCH

**UN JOUR D'ÉLÉGANCE.
UNE FEMME SOPHISTIQUEE.
DES CADRES DE GRANDE INSPIRATION.**

La matière Ergon donne une voix aux tendances contemporaines de la décoration d'intérieur : elle définit les formes de l'architecture et coordonne les espaces, en symbiose avec un style de vie moderne et dynamique. Le temps rythme les pensées et les gestes qui accompagnent les activités de la journée, et l'espace est le lieu où tout se produit. Les lignes, les couleurs et la matière prennent vie : le résultat constitue une authentique scénographie, où Tr3nd non seulement embellit les espaces, mais en est la vedette absolue.

**Un jour comme tant d'autres,
unique et exceptionnel.**

07.30
Le réveil est pur plaisir des sens. Un assortiment raffiné de couleurs, de matières et d'émotions à vivre.

08.00
La beauté est pour toi un don naturel, parce que tu as une nature discrète, éclatante, séduisante.

09.00
Croquer la vie à pleines dents pour goûter à sa grande diversification.

09.30
Chaque jour, tu te réalises, tu crées des petits et grands projets, tu écoutes tes envies.

10.15
Une personne organisée qui sait ce qu'elle veut, qui sait faire preuve de créativité pour gagner les défis quotidiens.

11.00
Choisir, accorder, perfectionner. La beauté réside dans les petits détails de style.

11.30
Poser pour exprimer une grande polyvalence esthétique.

16.15
Les accords chics sont ton point fort. Tu sais comment choisir et mettre en valeur. Des nuances élégantes pour déchaîner la fantaisie.

17.00
Tu es forme et contenu. Parce que derrière une esthétique parfaite se cache un esprit cultivé et raffiné.

18.00
La maison est le miroir de ta personnalité. Chaleureuse, accueillante, moderne et minimaliste. La vivre est un véritable plaisir.

21.00
Se relaxer, c'est vivre l'ambiance d'espaces chaleureux et captivants.

DEUTSCHE

**EINE ELEGANTE FRAU.
INSPIRIERENDE RAUMWELTEN.**

Die Kollektion von Ergon interpretiert die heutigen Trends der Innenarchitektur. Sie definiert architektonische Formen und gestaltet den Raum in Übereinstimmung mit einem modernen, dynamischen Lifestyle. Gedanken und Gesten, die den Alltag begleiten, fügen sich in Raum und Zeit. Linien, Farben und Material erwachen zu Leben und inszenieren Stilwelten, in denen Tr3nd nicht nur Gestaltungselement, sondern Hauptakteur ist.

**Ein Tag wie so viele andere.
Einzig und einmalig.**

07.30
Erwachen und genießen. Sanftes Erwachen in einem stimmungsvollen Ambiente. Farben und Materialien verbreiten ein elegantes Licht.

08.00
Schönheit gehört zu dir, denn du bist pur, schlicht, verführerisch.

09.00
Das Leben intensiv und in allen Facetten genießen.

09.30
Jeden Tag verwirklichst du dich. Lässt du kleine und große Projekte entstehen. Wirst du deinen Erfordernissen gerecht.

10.15
Als charakterstarke, komplexe Persönlichkeit meisterst du kreativ alle Herausforderungen des Alltags.

11.00
Entscheiden, abstimmen, vervollkommen. Schön bis ins kleinste Detail.

11.30
Das Abbild einer vielfältigen Ästhetik.

16.15
Stilkombinationen sind deine Stärke. Dein Look stimmt immer. Elegante Nuancen bieten mannigfaltige Möglichkeiten.

17.00
Du bist Inhalt und Form. Denn hinter einer perfekten Ästhetik verbirgt sich stets ein kultiviertes, feinsinniges Wesen.

18.00
Das Zuhause ist der Spiegel der Seele. Warm, behaglich, modern und minimalistisch: Wohlbefinden pur.

21.00
Entspannung steht für Wohlgefühl in einer behaglichen und wohnlichen Raumatmosphäre.

ESPAÑOL

**UN DÍA VIVIDO CON ELEGANCIA.
UNA MUJER SOFISTICADA.
ÁMBITOS PLENAMENTE
ESTIMULANTES.**

La materia Ergon interpreta las tendencias contemporáneas del interiorismo: define las formas arquitectónicas y coordina los espacios de acuerdo con un estilo de vida moderno y dinámico. El tiempo marca el ritmo de los pensamientos y los gestos que acompañan las actividades del día y el espacio alberga su sucesión. Las líneas, los colores y la materia se animan: el resultado evoca una verdadera escenografía en la que Tr3nd no solo enriquece los ámbitos, sino que además es su increíble protagonista.

Un día como tantos, único e irreplicable.

07.30
El despertar es puro placer de los sentidos. Una elegante mezcla de colores, materias, emociones que vivir.

08.00
La belleza es tu dote natural porque tu esencia es sobria, brillante, seductora.

09.00
Saborear la vida intensamente, disfrutando plenamente su gran versatilidad.

09.30
Cada día expresas tu propia persona, das vida a pequeños grandes proyectos, satisfaces cada una de tus exigencias.

10.15
Carácter decidido y complejo, sabes superar con creatividad los desafíos cotidianos.

11.00
Decidir, acordar, perfeccionar. La belleza reside en los mínimos detalles estilísticos.

11.30
Posando para expresar una gran versatilidad estética.

16.15
Tu fuerte son las combinaciones de estilo. Sabes cómo elegirlas y valorizarlas. Elegantes tonalidades para dar rienda suelta a la imaginación.

17.00
Eres forma y contenido. Porque detrás de una estética perfecta se revela un alma culta y refinada.

18.00
El hogar es el espejo de tu personalidad. Cálido, acogedor, moderno y minimalista. Vivirlo es un auténtico placer.

21.00
La relajación es vivir la atmósfera de espacios cálidos y envolventes.

RUSSIAN

**ДЕНЬ В ЭЛЕГАНТНОМ СТИЛЕ.
ИЗЫСКАННАЯ ЖЕНЩИНА.
ВПЕЧАТЛЯЮЩИЕ ИНТЕРЬЕРЫ.**

Продукция Ergon выражает современные тенденции в дизайне интерьеров: она вычерчивает архитектурные формы и согласованно оформляет помещения в соответствии с современным и динамичным стилем жизни. Время определяет мысли и движения, сопровождающие действия в течение дня, а пространство принимает их последовательность. Линии, цвета и материалы оживают: результат похож на самую настоящую декорацию, в которой Tr3nd не только обогащает интерьеры, но и становится их бесспорным главным действующим лицом.

**Один день, уникальный и неповторимый,
как множество других.**

07.30
Пробуждение утром - это чистое наслаждение чувств. Элегантная смесь цветов, материалов, эмоций, заполняющих твою жизнь.

08.00
Красота - это твой природный дар, потому что твоя сущность сдержанная, блестящая и соблазнительная.

09.00
Ты живешь насыщенной жизнью, получая полное удовольствие от ее большого разнообразия.

09.30
Ты каждый день самовыражаешься, вдыхаешь жизнь в малые и большие проекты, удовлетворяя все твои потребности.

10.15
У тебя решительная и разносторонняя индивидуальность, ты всегда знаешь, как можно творчески побороть в повседневных вызовах.

11.00
Принятие решений, согласование, улучшение: красота кроется в мельчайших деталях стиля.

11.30
Принять позу, чтобы выразить многогранность эстетики.

16.15
Твоя сила в сочетании разных стилей. Ты знаешь, как их подобрать и удачно подчеркнуть. Элегантные нюансы дают свободу фантазии.

17.00
Ты - это форма и содержание. Потому что за безупречной эстетикой кроется интеллигентная и утонченная натура.

18.00
Дом отражает твою личность. Он является теплым, уютным, современным и минималистским. Жизнь в нем - это истинное наслаждение.


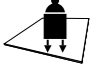



21.00
Отдых - это погружение в атмосферу теплых и мягких пространств.

Dry-Pressed Ceramic Tiles ISO 13006 Annex G - UNI EN 14411 Annex G - Bla UGL

CARATTERISTICHE TECNICHE

Technical Features - Caracteristiques Techniques - Technische Eigenschaften

Technische Eigenschaften - Caracteristicas Tecnicas - Технические Характеристики

| | NORMA Standard - Norme Norm - Norma - Норма | VALORI Value - Valeur Vorgabe - Valor - Средние | | |
|--|--|--|---|---------------------|
|  | ASSORBIMENTO D'ACQUA (VALORE MEDIO IN %) Water absorption (Average value expressed in %) - Absorption d'eau (Valeur moyenne en %) Wasseraufnahme (Durchschnittswert in %) - Absorción de agua (Valor medio en %) Поглощение воды | UNI EN ISO 10545/3 | CONFORME | |
| | | ASTM C373 | COMPLIANT | |
|  | RESISTENZA ALLA FLESSIONE Modulus of rupture - Resistance a la flexion - Biegefestigkeit Resistencia a la flexion - Прочность на изгиб | SPESSORE UNI EN ISO 10545/4 | 6,5 mm 9,5/10,5 mm ≥ 35 N/mm ² ≥ 45 N/mm ² | |
| | FORZA DI ROTTURA Breaking strength - Résistance à la rupture - Bruchlast Resistencia a la rotura - Разрывное усилие | UNI EN ISO 10545/4 ASTM C648 | ≥ 700 N 250 Lbs | ≥ 2000 N 400 Lbs |
|  | RESISTENZA AL GELO Frost resistance - Résistance au gel - Frostbeständigkeit Resistencia a las heladas - Морозостойкость | UNI EN ISO 10545/12 ASTM C1026 | CONFORME UNAFFECTED | |
| | RESISTENZA CHIMICA AD ALTE E BASSE CONCENTRAZIONI DI ACIDI E BASI Chemical resistance to high and low acid and basic concentrations Résistance chimique aux hautes et basses concentrations d'acides et de bases Chemikalienfestigkeit bei hohen und niedrigen Konzentrationen von Säuren und Basen Resistencia química con concentraciones altas y bajas de ácidos y bases Химическая стойкость к высоким и низким концентрациям кислот и щелочей | UNI EN ISO 10545/13 ASTM C-650 | A - LA - HA UNAFFECTED | |
|  | RESISTENZA ALLE MACCHIE Stain resistance - Résistance aux taches - Fleckenbeständigkeit Resistencia a las manchas - Стойкость к образованию пятен | UNI EN ISO 10545/14 | 5 | |
|  | COEFFICIENTE DI ATTRITO Slip resistance Coefficient de glissement Rutschfestigkeit Barfußbereich Coeficiente de atrito medio Коэффициент трения | | CONCRETE/WOOD MAJOLICA | |
| | | DIN 51130 DGUV Regel 108-003 | R10 | - |
| | | DIN 51097 DGUV Information 207-006 | B (A+B) | - |
| | | ANSI A326.3:2017 DCOF | WET ≥ 0,50 | - |
| | | B.C.R.A. D.M. N. 236 14/6/89 | ≥ 0,40 | - |
| | | AS 4586-2013 Anexo A | P2 | - |
| | | BS 7976-2: 2002 BSEN13036-4:2011 Pendulum testers | < 36 Moderate Slip potential | - |
| | | UNE 41901:2017 EX DB SUA (actual) | 2 | - |

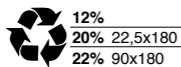
Per maggiori chiarimenti sui dati tecnici e sulla garanzia consultare il catalogo generale in vigore. - For further information on technical specifications, please consult our up-dated general catalogue. - Pour toutes informations supplémentaires sur les données techniques et sur les garanties, veuillez consulter le catalogue general en vigueur. - Für weitere Informationen über technische Daten und Garantie beziehen sie sich bitte auf den aktuellen Gesamtkatalog. - Para ulteriores informaciones sobre los datos tecnicos y la garantia, vease el catalogo general en vigor. - Более подробную информацию о технических данных и гарантии смотрите в действующем сводном катал.



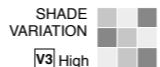
PRODUCT CERTIFIED FOR LOW CHEMICAL EMISSIONS: UL.COM/GG UL 2818



放射水平A类



12%
20% 22,5x180
22% 90x180



* La lista completa e aggiornata dei prodotti certificati è visionabile sul sito www.cstb.fr. Per qualsiasi ulteriore informazione contattare Emilceramica Group. - The full, up-to-date list of certified products can be viewed at www.cstb.fr. Please contact the Emilceramica Group for any further information. - La liste complète et à jour des produits certifiés peut être consultée sur le site www.cstb.fr. Pour tout renseignement complémentaire, veuillez contacter Emilceramica Group. - Die komplette und aktualisierte Liste der zertifizierten Produkte ist im Internet auf www.cstb.fr einsehbar. Für ausführliche Informationen kontaktieren Sie bitte die Emilceramica Group. - La lista completa y actualizada de los productos certificados se puede consultar accediendo al sitio web www.cstb.fr. Para más información pueden ponerse en contacto con Emilceramica Group.



| | |
|--|---|
| Ergon is a brand of Emilceramica S.r.l. a socio unico | Sede Commerciale/ Amministrativa |
| emilgroup.it/ergon emilgroup.it | Via Ghiarola Nuova, 29 - 41042 Fiorano Modenese (Mo) Italy T +39 0536 835111 - info@emilceramicagroup.it |